

资金充裕 牛市不言顶

■三家村股屋

不用扬鞭 自奋蹄

对于周四的风云突变,股屋早有心理准备,黄鳝拿出2000年的“市梦率之旅”来作类比,提醒大家股指有随时暴跌的可能。不过,与黄鳝的想法不同的是,周四指数确实从高位暴挫,但有色金属股却岿然不动,而更令大家想不到的是,周五的大盘低开后竟很快直线上冲翻红,大家以为的需要一段时间的调整根本没有出现。看来,投资者对周四大跌后周五肯定大阳收回的“铁律”信心十足。

这一下子让大家有点措手不及。特别是大眼龙,因为周四他在G深机场、三佳科技创新新高后回落的过程中逐步抛掉,尾市他看着市场的恐慌情绪不断加大,也就不敢买回来。而他当天早上尝试买入黄鳝介绍的G金陵药却被套了。

所以周五他想做的两件事,一是伺机补仓G金陵药,二是看能不能将卖出的筹码低位买回来。G金陵药由于周四已经跌了一程,大眼龙想在6.45附近在买进一些,但指数一走好,就只能撤单,后在6.52买到。三佳科技则由于一直没有跌到他卖出的位置,想追回来又心有不甘,只得放弃。至于深机场,由于走势较慢,他也不想再买回来了。

“哈哈,看来是偷鸡不成蚀把米了。”阿慧笑道,“还不如我,虽然反应慢,没有及时减仓,损失也不大。我现在不帮你托G金陵药,我买经纬纺机。”

“你说没有损失,深发展算不算?”大眼龙反唇相讥。

“我本来就是立足炒短线嘛。”阿慧反驳,“你的G江铜的损失不是更大?”

大眼龙语塞。黄鳝突然道:“看来,股市遍地都是祥林嫂。”

大家被他这句不着边际的话弄得莫名其妙。黄鳝笑笑说:“你们两个这样的做法,不是祥林嫂式的人物是什么?只不过你们不是自己说‘我真傻’,而是互相指着对方鼻子说‘你真傻’——现代化的祥林嫂。”

大家哈哈大笑起来。阿慧这时想起华光股份,说:“该投票了,我现在就投它的反对票。”

黄鳝制止说:“别玩了,如果真的玩出火,股改方案通不过……”

阿慧笑嘻嘻地说:“你简直杞人忧天,我能左右整个大局?……算了,还是听你的话,投赞成票吧。”

令人咋舌的是,沪市收市时竟然稳步爬升到1600点之上,而单日涨幅也创出年内新高,也是998行情以来的第二大涨幅。看来牛头仍将继续高昂。

券深圳振华路均以巨量上榜,实力机构进驻明显且入场规模不小,后市若大盘配合不排除有强势填权的可能。

G宏达上周短线回试10日均线获得支撑后,股价再度反弹收复失地并在周末走出加速拉升的走势。盘中国信证券南京和中国信证券深圳红岭中均以活跃成交量上榜,入场筹码集中而周末涨停板未见太强抛压,后市估计仍有做多能量。

古风

差不到8%,再加上公司股改后股权进一步分散,使公司具重组悬念和预期。

该股股改后主动向下洗盘,换手率于低位明显增大。近期低价股行情风起云涌,这对目前仍处于底部区域,股价仅2元多的G新都构成极大刺激,短线该股有望突破。

远东证券

G正虹:饲料业龙头

G正虹(000702)是国内著名的饲料生产供应商,农业产业化龙头企业。公司目前已发展成为在湖南总部辖有4个分厂、8个分公司,在山东、河北、河南等省市设有21家全资、控股、参股企业,共有32条微机控制生产线的国有大型饲料企业,在饲料行业可谓国内无敌。

另外,通过加大饲料主业发展力度,实施产业整合的策略,积极推进农业产业化经营,形成科研、生产、加工、销售一体化的产业链,组建了以“公司+农户”为经营模式的“兴农公司”,投资建起了全国一流的现代化种猪场、正虹海原绿色食品有限公司以及一条年产40万吨现代化饲料生产线,农业产业化已初具规模,前景看好。

该股仅2元多的股价在板块中尽显比价优势,前期连续七连阴的缩量下跌走势显示惜售和刻意打压的痕迹。目前小圆弧底形态初步形成,后市拉升潜力巨大,可重点关注。

湘财证券

有所冲高。

沪市G包铝节前一直以温和振荡盘升的走势运行,周一开始该股连拉5个涨停凌厉攀升。光大证券总部首度以最大成交量上榜,仅周四一天的成交量就高达3000多万,新增资金入场踊跃,后市若成交量不过分放大则仍可看高一线。

G明珠本周也结束蓄势有力振荡冲高。盘中光大证券上海张扬路、国信证券深圳红岭中、招商证

则新高不断刷新,市场机会也不断涌现。

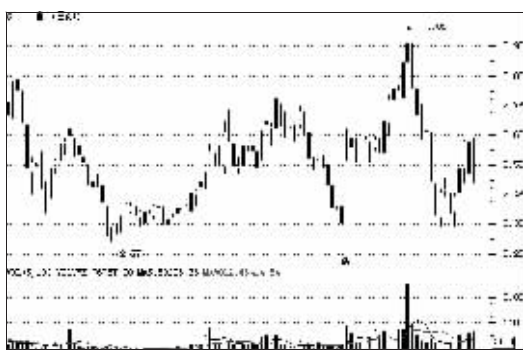
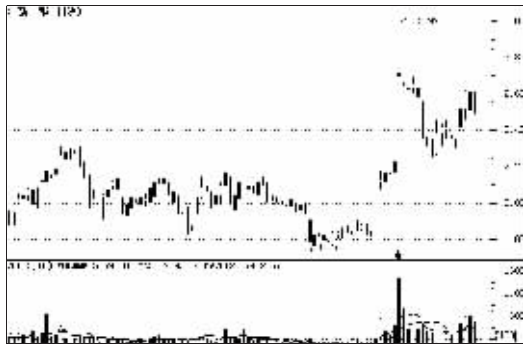
深市东阿阿胶经过短线蓄势整理后,本周呈现加速拉升振荡冲高的走势,成交量未见明显放大,显示主力有较强的控盘能力。盘中国泰君安证券和广发证券各有两个机构专用席位上榜,主力分仓入场拉抬的可能性较大,后市在均线系统多头排列的支持下不排除仍会反复上行。

G五粮液本周也在温和放大的成交量配合下连续

拉三个涨停板并喷冲高,凌厉的上升通道走势相当清晰。而盘中仍以前期一直活跃其中的广发证券蛇口、国信证券深圳红岭中成交量最大,主力持续做多意欲相当强烈,后市估计仍可看高一线。

G英力特自4月底开始连拉8阳逐步升温冲高,成交量也配合有效放大,主力明显以高举高打的方式入场。盘中成交量前五位的券商营业部中有4家来自深圳,入场筹码趋于集中,短线作消化性整理后估计仍会

周末金股



G新都:重组悬念多

G新都(000033)是一家已有十余年历史的老牌星级酒店,在深圳星级酒店市场占有率、客房入住率、客房平均价格等指标均排名前10位。2005年公司主营业务收入比上年度增加7.29%,主营业务利润比上年增加8.22%。

新都酒店近年来资

产重组力度较大,由于第一大股东瀚明投资有限公司与第五大股东卢堡公司存在关联关系。卢堡公司的两个控股股东李吉祥和李聚利与瀚明投资有限公司的法定代表人李聚全是兄弟,瀚明公司和卢堡构成一致行动人,两者加起来占总股本的34.49%。而公司第二、三、四大股东则组成另一个利益集团,持有股份为42.22%。两集团持股仅相

■顶天立地

机构“嗜酒”机会多多

昨日股指出人意料拉出长阳,一举突破1600点,再创本轮行情的新高。在中石化强势推升股指带动下,大批近期接连创新高的个股再度火爆,令昨日创新高的数量迅速回升到70只,再度接近峰值水平。但是,创新高动力已明显下降,数量上比周三的动态创新高80只下降了约15%。

昨日创新高股票的特点依旧集中在有色金属、中小板、商业板块三类个股身上,其中有色金属板块创新高数量达到13只。对于有色金属板块个股,本栏上日指出由于黄金期价仍有上升潜力,后市涨升潜力“不可低估”,判断正确。G鲁黄金、G中金再度涨停创出新高是预料之中;G豫光在周四首次创新高基础上涨停,显示有色金属板块尚未得到充分表现的个股后市有较多的炒作机会,值得重视。G锡业受首季业绩倒退消息影响近期回落调整,但昨日涨停并再度创出新高,显示目前价位主流资金还是认可,后市仍然值得期待。

值得一提的是,酒类个股越来越受到机构的青睐,这一点本周表现突出。重庆啤酒连续创出新高,对老牌啤酒股青岛啤酒来说是一个无声的驱动,周五青岛啤酒以涨停创出新高,中期升势确立。G老窖也首次加入创新高行列,对这只价位尚低的老牌酒股,似可多一些留心。总之,酒类个股潜力较

大,可予密切关注。

中材国际本栏本周特别强调需要注意,结果点评过后连拉两个涨停,也算符合本栏判断。对一些默默无闻连拉中阳上涨的个股,尤其需要特别关注。

昨日创新高的股票

G豫光、G鲁黄金、山东铝业、G锡业、G吉恩、G宝钛、G中金、G包铝、G宏达、G厦钨、G江铜、G承德钒、G株冶、文山电力、广安受众、青岛啤酒、G张裕、G老窖、重庆啤酒、洪都航空、G火箭、G航天、G敖东、天士力、东阿阿胶、G新大陆、G海工、G钻股份、中油化建、登海种业、苏宁电器、华帝股份、华兰生物、宁波华翔、科华生物、七喜控股、中捷股份、苏泊尔、国电南瑞、G特变、G厦股份、G成大、小商品城、王府井、大商股份、G食品、G万华、G六国、G新安、G申龙、天地科技、G开滦、G上能、中国石化、G士兰微、外运发展、G振华、G重机、石油济柴、G江汽、G天威、G沈机、G伊利、G明珠、G新希望、G宜华、G金马、G宝钢。

新高潜力股 G锡业

(000960):昨日涨停创出新高,报收9.01元,前期创出新高8.77元后受今年季报业绩倒退影响而快速调整,幅度较大,本周寻找到支撑后连拉大阳,收复失地,并突破前期高位,技术上仍有上升空间。该股题材较多,可以多加留意。尚峰

机构名称	下周沪盘	好马成双	总分数
联合证券	1500~1730点	石炼化(000783)成品油提价,调整完毕。G中孚(600595)铝价上涨,强势拉升。	116分
安徽新兴	1580~1660点	G吉恩(600432)强势突破,继续上行。G宇通(600066)加速填权行情一触即发。	109分
广州博信	1550~1700点	G兰太(600328)底部放量,即将升。双环科技(000707)放量洗盘,有望拉升。	85分
万联证券	1550~1660点	G五粮液(000858)消费类行业龙头。G锡业(000960)有色金属持续走强。	83分
中投证券	1500~1670点	G国安(000839)增发新股受到追捧。G宜化(000422)有年报分红高比例送股,有填权空间。	71分
新疆证券	1580~1680点	G西旅(000610)不被人知晓的石油概念股。G冶特钢(000708)中线可继续看好。	68分
银河证券	1550~1680点	G中成(000151)低位启动。G西水(600291)成交放大。	68分
兴业证券	1500~1678点	G风华(000636)电子科技,重拾升势。G深能源(000027)增资入股,绝佳品种。	66分

栏主的话

本周上证综指最高1603点,最低1446点,收盘1602点,比上周升202点,周线收出这波行情以来最大的一根阳线。上周末安徽新兴预

测本周最高点1600点与实际仅差2点,万联证券预测本周最低点与实际较接近,为指数预测第一名,各得8分。荐股方面,上周末新疆证券荐股本周最高平均升幅38%,收盘平均升幅34%,为本周荐股冠军,

共得16分,其所荐大冶特钢全周升幅近50%,敦煌种业全周升25%。本周联合证券荐指数预测和个股推荐共27分,为本周获分最多的第一名;新疆证券获23分,为第二名;广州博信获22分为第三名。

新疆证券上周推荐的G冶特钢本周升幅近50%,为本周明星股,对此,新疆证券分析师在接受本栏主采访时认为,中信泰富间接控制G冶特钢58.13%股权,其一季每股收益0.104元,业绩良好,前十大

流通股多为机构投资者,其蓄势长达半年,在良好基本面支撑下受到市场挖掘是正常的。投资者可关注一些基本面较好,尚未启动的个股守株待兔。不少机构认为下周大盘将挑战1680~1700点。

莫明