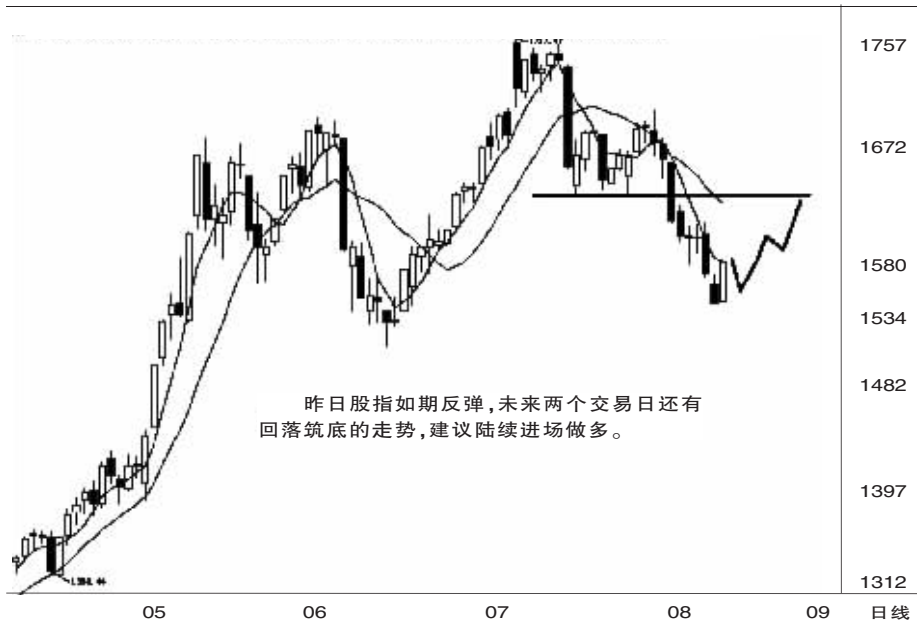


仍有回落确认支撑要求

■股市相见欢

8月8日 今天两市开盘后就迅速回升,随后横盘整理近3小时后,多头力量再次发起进攻,股指以长阳线收盘,吞没掉昨天的阴线。上证指数和深圳综指收盘位置都在5日均线附近,成分指数略强些,已经突破了5日均线的压制。但是量能仍然没有放大,沪市今天仅成交126个亿,比昨天还要少4个亿。缩量阳线一般都意味着主动做空的能量已经逐渐衰减,但是主动做多的力量也不足。几大指数今天留下的阳包阴组合形态标志着大盘已经到了调整的最后阶段,成为阶段性调整的见底信号。

原定于今天进行网上申购的中国国航发布公告



昨日股指如期反弹,未来两个交易日还有回落筑底的走势,建议陆续进场做多。

称,公司决定将原定的27亿股发行量缩减至16.39亿股。国航表示,近期大盘

持续下跌对上周五的国航网下发行影响较大,因为网下认购的股票需锁定3个

月,为规避市场系统性风险,很多询价对象放弃了网下申购。这一信息表明近期

市场的连续调整已经开始影响到新股的顺利发行,而恢复市场融资功能是政府经过一年多努力的目标,如今这么快就再次面临危机,至少会有机构资金以博弈心理开始介入,博管理层再度救市,那么引发股指反弹也顺理成章。

今天市场呈普涨的态势,个股活跃度增加,以涨停板报收的个股有27只,而跌幅超过7%的个股仅有1只。值得注意的是,中石化、长电、中行等指标股今日成交却有一定萎缩,其他板块个股明显有新增资金介入。封闭式基金相继要进行中期的利润分配,由于不少大盘封闭式基金折价率高,分红收益可观,因此借机开始表现。深赤湾、中集、长电等部分绩优蓝筹股也

出现企稳回升态势,这说明已经有一些机构开始着眼挖掘中报机会。

最近一段时间,我们预期8月10日前后将出现重大转折,严格按照相见欢的交易系统分析提示,我们认为股指明后两天还可能出现再度回落确认低点的走势。从今天的量能偏小来看,未来两天也需要回落整理堆积量能完成筑底。但是昨天我们已经提醒大家,少数强势股将领先股指回升,分时图上将出现V型反转的形态,这类股票属于先知先觉资金进场品种。大多数股票短线分时都还有再度回落确认支撑的需求,这些品种对普通投资者才最具可操作性。投资者可在未来两天积极寻找其回落低点进场。

■谁是英雄

本地小盘股提前启动

借助国航减磅发行利好,昨日两市股指双双掉头向上,拉出大阳。沪指在跌至1540位置止跌,掉头向上,在技术研判上具有较重要的意义。因为这个点位恰好就是本波上升行情的上升趋势线所在位置,也就是说,不破1530点一线,则破解股指大型M头危险就有了一线希望。昨日作多动能在市场极度走弱后出现相对明显的恢复迹象,创新高的个股有5只,回复到了大跌前的规模。只是昨日领涨的板块是上海本地小盘股,游资做反弹的市场特征相对比较突出,反弹高度一时还不能过于乐观。

昨日创新高股票包括G晋西、大秦铁路、G华微、G好当家、保利地产等。明显的特征是铁路概念股在大秦铁路上市强势攀升创新高的带动下提前走强。大秦铁路首日上市开高走低后连续一周,基本上呈现持续攀升走势,刺激投资者对铁路概念股的重视。G晋西这只有主力强势控盘的个股,在大市急挫的9天中基本上呈现横向振荡走势,为市场人士所注意,终于在昨日结束调整,快速拉升创出新高,摆出向上拓展空间的攻击架势,同一板块的G汇通两市也有大笔资金扫货进场。昨日创新高股票的另一个特点是,次新股继续保持强势,保利地产连升8天。这种表现,令市场人士对新股的注意力有所增强。

昨日个股涨多跌少。而上海本地股扮演了先锋角色,总体表现出色,成交量也急速放大,显示炒作得到认同。其中G凤凰、G物贸、G永生涨停,而G白猫则突破并创近期新高。G白猫中期每股收益为0.12元,流通盘不足2000万股,股本扩张能力较强,上周末提前结束调整,本次的突破创出近期新高也成为必然之势。上海本地小盘股近期频频走强,套利的机会也较其他板块多,预计仍会成为市场资金重点炒作的板块。 尚峰

■热股点击

G 阳之光:铝箔行业龙头

G 阳之光(600673)是空调核心器件——铝箔的生产企业。公司拥有七条亲水箱生产线,具有年产亲水箱3.3万吨的生产能力,产能国内排名第一,占国内亲水箱市场的25%,垄断优势明显。亲水箱主要应用于家用空调散热器中,空调散热器作为空调的四大组件之一,是空调机致冷、致热的核心部

件。目前公司已成为格力、美的、长虹、LG等企业的重要供应商,形成了以广东东莞为中心,以上海、青岛为两级,辐射珠江三角洲、长江三角洲及胶东半岛的市场网络,公司在全国重点空调厂商的覆盖率已达到70%以上。

公司还联手香港南北兄弟国际投资公司及韶关

东阳光公司,合资设立韶关阳之光铝箔公司,合资公司注册资本高达亿元以上,使得公司铝箔产业不断做大做强。公司由此取得规模优势降低成本,发展前景看好。

另外,公司依托广东省功能性铝箔工程技术研究中心、西安交通大学材料研究所等科技开发机构,在产品关键技术

开发上取得了突破性进展,迅速占领了行业的主导地位,成为国内最大的亲水铝箔和电子铝箔的生产基地。

二级市场上,该股流通盘仅6148万股,近期先于大盘调整,短期跌幅巨大。指标方面,KDJ指标持续处于超卖状态,昨日已于低位产生金叉。关注。 远东证券

■黑马搜索

G 海药:大股东减持价奇高

G 海药(000566)是海南唯一的医药类上市公司,尽享岛内丰富的医药资源,是中国医药产业领域中的常青树,也是发展中的现代化高新技术企业。现有省级技术中心、研发中心、测试中心和筹建中的制药业生产力促进中心,具备各类先进的研究分析设备和成熟的技术队伍。

公司拥有独特的品牌垄断优势,许多产品是其独家生产、研发的,具有自主知识产权。主导产品藜肠胃康颗粒剂、枫藜肠胃康片剂、抗肿瘤类产品特素、头孢唑肟钠均进入了“国家医保目录”,市场地位逐步提高。其中,抗肿瘤类产品特素是治疗卵巢癌、乳腺癌、肺癌、

鼻咽癌等实体肿瘤的一线用药。公司拥有国家GMP认证的原料生产车间,不仅是紫杉醇注射液产品的生产厂家,亦是紫杉醇原料的生产厂家,有望在该领域形成绝对市场优势。另外,公司经过两次资产重组后质地大为改观。公司大股东持股比例仅19.6%,承诺价格高于10元

/股才实行减持,方案耐人寻味,收购与反收购概念跃然纸上。

二级市场上,该股在经过前期大幅拉升后,近来随大盘振荡洗盘。目前价位距大股东减持价格不到三分之一,缩量下行之际,技术指标已经出现低位金叉。后市反弹在望,值得关注。 湘财证券

■新兴观点

超跌反弹 修复形态

经过连续调整后沪深大盘收出近10多个交易日以来的首根中阳,不仅终结了深成指的9连阴形态,并且使股指站上5日均线。短期大盘将通过形态修复来确立后期市场的运行格局。

从短期市场的运行上看,沪指在1541点处走稳收阳,又确立了低点1512点处的支撑具有有效性,在技术上使大盘调整形态复杂化。沪指1512点的有效支撑可以使市场调整存在构筑箱体的态势,这对后市大盘运行的稳定和热点板块的炒作具

有较好的作用。不过,周二大盘反弹性质还难以确立,一是短期市场形成的下降通道仍未改,股指仍处于下降通道内;二是市场成交明显缩小,使股指反弹动力尚显不足;三是大盘整体调整空间和时间内仍未到位,中期调整尚未改变,这也会制约着短期市场的持股炒作心态。

因此,目前股指仍属于短线超跌反弹,仅具有修复形态的特点,市场整体调整趋势仍未改变,即使短线反弹不断延续,也只不过改变市场调整的节奏,而箱体的

构筑也要求大盘后期有效考验1512点的支撑作用,决定了短期股指反弹之后仍有一个回落试探过程。我们认为,沪指1610~1640点区域压力较大。

操作上,目前投资者可用适量资金做反弹,而反弹个股的选择应注意超跌股,这类个股选择具有这样几点思路:一是短线回档幅度较大,反弹空间充分;二是股价具有明显调整到位企稳的信号;三是成交有温和放大迹象,具有资金介入启动的特点。

在此,我们对G深天马

(000050)的投资机会作分析。公司属于微电子行业,是专门从事生产、销售液晶显示器(LCD)和液晶显示模块(LCM)产品的高科技外向型企业;是我国国内目前规模最大、水平最高的液晶显示器生产企业;未来随着新的主导产品TFT显示模块的大批量生产,公司的主营业务盈利能力将有较大提高。

公司今年以来订单非常充足,目前已成为华为部分产品供应商。有分析师乐观表示,其产品有可能逐渐扩大在华为的配套品种,并

有可能成为主供货商。同时,公司还获得台湾第二大TFT厂商——奇美的代工业务。由于品质稳定,再加上价格优惠,预计深天马所获得的奇美代工订单有进一步提高的空间。

技术上,公司股票近期随大盘调整,仅一个月下跌幅度达30%以上,短线超跌特点突出。周一该股一度下探半年线处获支撑,显示出技术性调整的充分,底部希望之星形态的形成,推动该股展开上攻行情,值得注意。 安徽新兴 袁立

今日备忘

- 新股发行
瑞泰科技发行方式:网下向配售对象累计投标询价与网上资金申购定价发行相结合,发行15000万股。
- 中国国航发行价格:2.8元/股,发行方式:定向配售、网下询价配售与网上定价发行,发行163900万股。
- 股权登记日
G新梅10派0.09。G建工10派1.575。G万东10派0.45。武汉石油10派0.63。
- 除权除息日
G福星10派1.8。G安凯10派0.4018。
- 送转股上市日
G波导10转增10。
- 股权登记日(股权分置)
大连圣亚每10股获得3.4股。工大首创每10股获得1.57股。中国嘉陵每10股获送3.6股。
- 上市日(股权分置)
健特生物每10股获得1.9股。*ST江泥每10股获得3股。长城电工每10股获得3.1股。昌河股份每10股获得3.5股。
- 除权除息日(股权分置)
潜江制药每10股获得1.85股。