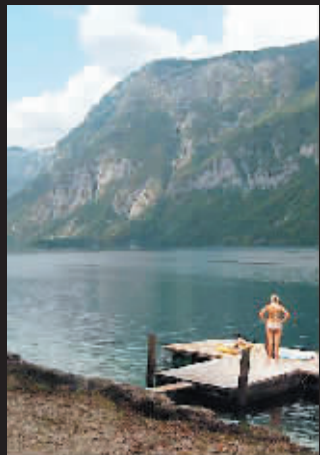


卢布尔雅那

越夜越精彩的艺术王国



▲在波瓦克湖温暖的水中游泳非常惬意。



▲龙是卢布尔雅那的标志,到处可见。



旧城区内的房屋保留了中古外貌,古雅非常。



本期旅人 Peter Neu
彼得·尼鲁

回味在斯洛文尼亚的时光,我以6个字概括我的感受:“太值得一去了!”可以的话,现在就应该启程去游一番。斯洛文尼亚地理位置优越,西北是阿尔卑斯山,东部是葡萄酒国度,西南是海岸。而首都卢布尔雅那非常漂亮,卢布尔雅那只有30万人口,却有着迷人的历史和文化。这里的独特建筑太多了,我的相机简直都不够用了。山顶上的城堡、各式各样的教堂、青铜色雕像、彩色油画、新艺术主义的房子等等,简直是眼睛的盛宴。居民都很友善,他们基本上都能说英语。这里好吃的很多,你想选择传统的斯洛文尼亚食物或者是现代的食物都可以,虽然价格不算很便宜,但就当地的物价水平来说,也是合理的。

戏水波瓦克湖

我的斯洛文尼亚行程由波瓦克湖开始。波瓦克湖离更受游客欢迎的布列德湖很近,布列德湖

上有一个带教堂的小岛。而我最喜欢波瓦克湖这种游客少、不那么喧闹的湖。我在湖边就近找了个小旅馆,享受美景的同时充分享有私人空间。游客可以在自海滨而来的温水中游泳,也可以租个独木舟划水而下。我本以为湖水是从山上来的会很冷,结果水是从江河发源而来。也就是在这样的美景中,我和2个年轻的英国人、1个导游一起玩漂流。如果老天再给我一次机会,我肯定会再玩一番的。试想象一下,三五个人于一载轻舟溯绿水蜿蜒而下,沿途有狭窄的溪谷,晨光透过树叶的缝隙洒下来,太美了!中途,我们遭遇了大岩石,不得不跳下小船然后再往前。

漫步城堡沉淀心情

在波瓦克湖玩了3天才尽兴,然后我开始往卢布尔雅那城里跑。搭上火车很快就到了卢布尔雅那,我在那待了4天。我发现在那拍的照比以往多得多。

大部分的时间我就是在城里闲逛,我爱沿着河散步,走过一座又一座的桥,去参观跳蚤市场,再喝上一杯espresso,日子多么惬意。小山上的城堡看起来就在眼前,但得花10分钟的时间走过一段鹅卵石街才能到那儿。给你提个醒:如果要去那城堡,千万不要坐马车,只要沿着城堡隧道左边的鹅卵石街道走就是了。这里的文化气息很浓。夏天的时候有很多节日,

管弦乐队、热情的舞者,各种表演让人应接不暇。我甚至就在城堡前院子里看了一场露天电影。

夜幕降临之后,卢布尔雅那更精彩。我7月份呆在那的时候,那里的居民都出去度假了,所以整个生活节奏更缓慢安静了。

特色建筑浓厚艺术风

在我过去的旅程中,我最喜欢观察城市的建筑,比如在柏林看到旧的浴室被改造成吧,布达佩斯也有将院子改造成吧的,都很有特色。我注意到卢布尔雅那也有类似这样的建筑,其中有两个特别吸引我。第一个叫Meta lakova,原本是一个旧的军用碉堡,许多年来,画家、歌手和其他艺术家都曾在里面留下许多痕迹。如今,它至少被改造成了6种建筑,就我所知道的,就有酒吧、俱乐部、住房以及艺术间。一进去,举目皆是由涂鸦覆盖的墙,艺术品装饰着屋顶和正面,灯光下DJ在旋转,摇滚的音乐在舞动,感觉很奇妙。

第二个叫Rog,Rog原本是一个自行车制造工厂,工厂以河为中心,占据了70000平方米的空间。15~20年前工厂破产了也就门可罗雀了,于是,一些画家就搬了进去。政府并不希望他们住进去,但是这个工厂除了作为城的前门起到一定安全屏障作用外没有什么别的大用途,于是也就变成谁喜欢谁就可以进去住的地方。

小贴士

行 卢布尔雅那交通很方便。由于城并不大,而且城里的大部分街道有专门的自行车道,大的十字路口有自行车红绿灯,因此在政府开办的自行车租行里租自行车代步是非常方便的,并且租车的前2个小时免费!当然,提着大包小包的话还是搭公车方便,卢布尔雅那公车线路很多,从早上5点经营到晚上10点半左右,如果给现金每程得约1.25欧,而且不予找赎。最好的方式是在邮局或报摊买公车代币,那只要约0.8欧就可以了。

旅游服务中心:(可以租脚踏车)

<http://www.ljubljana-tourism.si>

玩 如果要赏艺术品,建议从龙桥沿着河往北到Rog附近,金属门前大石头的对面就是入口,门卫也不会阻止游客进入参观。

强烈建议在行程上安排时间去好好观赏卢布尔雅那的自然景观,非常的美!

吃 如果要品尝可信的斯洛文尼亚食物,推荐去三桥东边的索科尔,那里做的东西味道很棒。同时,老板自家酿造的啤酒非常地道,也很开胃。

住 卢布尔雅那气候较为宜人,降雨集中在春季,夏季平均气温为21℃,冬季平均气温为0℃。冬季多雪,是滑雪运动的理想去处。

卢布尔雅那有近10家星级酒店,最好提前在网上预定。波瓦克湖等旅游景点边也有一些家庭旅馆,费用较为合算,自助游的旅客可以尝试一下。当然,青年旅馆是最便宜的选择,每晚的价格由10欧元到25欧元不等。

博客地址

<http://www.travelblog.org/Europe/Slovenia/Ljubljana/blog-81714.html>

推荐景点

城堡

龙桥

龙三桥和鞋匠桥

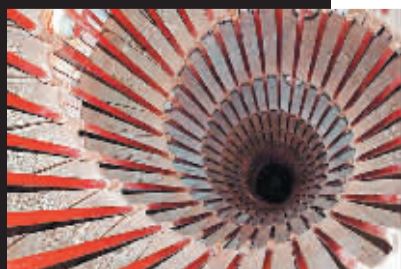
城市广场

共和国广场

普列舍伦广场



▲在古代建筑风格的吧里体验卢布尔雅那的夜生活。



▲城堡的楼梯环绕,看上去像个万花筒。



在卢布尔雅那的城市广场中间,有个巴洛克式的卡尼鄂拉喷泉,建于1751年,仿效罗马那瓦纳广场的四河喷泉,底座的3组雕像分别代表斯洛文尼亚的3条河流。