

■展览 山西

“画幅决定态度”

——首届5×7(平遥)照相双年展



时间:2006年9月16日
——2006年9月23日
地点:平遥国际摄影大展
(山西省平遥古城)

本次摄影展的展出作品画幅限定在5×7"范围之内,因为5×7"作为一种最常见的商业性彩色冲扩的尺寸,最具有“平民化”特点。因此,本届摄影展也有了某种实验成分,展示的视像范围限定在这个尺寸中,看看艺术性将如何去体现。

此外,本次展览,没有使用“摄影”这个名词,而采用了“照相”一词,策展人希望降低摄影的专业性,更贴近普通人。因此,近200位的参展者中,他们不仅邀请了艺术家,还邀请了一些批评家、策展人和艺术媒体的从业者来参加展览。

■展览 广州

学习书法



展览时间:
2006年9月19日至10月7日
地点:广州美术学院美术馆

“学习书法”展览分为三个部分,广州美术学院书法艺术研究室研究生作品展,广东高校学生书法作品邀请展,日本九州大学学生书法作品邀请展,分三个层次,分别体现研究生和大学生的书法创作,以“学习书法”为贯彻中心,从研究生、爱好者和日本学生的三个不同角度,展现了书法在不同身份的群体体现的差异,同时也形成了不同层面的对话。

■展览 广州

自然——郑爽版画展



时间:2006年9月9日至9月22日
地点:珠江新城汇豪社

郑爽与版画的结缘是在上世纪50年代,因为喜欢读书,想为书籍配上好看的插图,于是年轻的郑爽选择了版画。

她的作品,在上世纪80年代,获得了广泛的展开,尽情地在画布上舒展她内心祥和平凡的自然世界。从花、风景到猫,她的作品以女性特有的敏感和善良,展现了周遭世界感动她的那些细节。画面趣味隽永,张弛有度。

■展览 广州

林一林:临界点·新世界

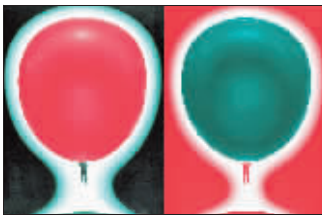


时间:2006年9月13日—12月31日
地点:广州维他命 Vitamin Creative Space

从成为艺术家开始,林一林始终面临着“转型”问题。从80年代改革开放,90年代商业狂潮以及新世纪之后的移民纽约,他不得不始终在多重视线中寻找“我”是谁,并一再提出自己的解决方案。展览《临界点·新世界》从林一林早期作品到2006年的最新作品《未来遗迹》,形成一条艺术家自身历史的线索。

■展览 北京

大红大绿——俸正杰作品展



时间:2006年9月16日—10月31日
地点:北京程昕东国际当代艺术空间

俸正杰“艳俗”艺术流派中的主要艺术家之一,他的作品着重倾向于描绘当代女人,她们有着色彩绚丽的头发,富有色彩的服饰,充满诱惑力的嘴唇以及看上去不可抗拒的目眩的眼神,然而,这些游离的眼神使她们像谜一样让人捉摸不透。这些奇怪的,未知的眼睛成了俸正杰的标志性符号。所有的美丽及对时尚的敏感,展现了人们内心的空虚以及对未来的迷茫。

■展览 北京

“视域·北京”



时间:2006年9月16日至9月28日
地点:北京新锐艺术计划

“视域·北京”由中国策展人及艺术家高氏兄弟与现居英国的德国艺术家 Stephan Hausmeister 用一年时间合作完成,力图展示在特定时间和特定区域中,本土特性和国际化产生的相互作用。“视域”项目还将在柏林、拜尔法斯特和曼谷相继展开,分别对不同地区的现状进行一个独立立体的展示。此次展览和整个“视域”项目最终将以一个网站的形式传播,访问者可以观看到任何一个项目的整体效果。每一个部分都将标明艺术家名称和来自的国家,有的还会有艺术家自己的叙述,用以将阐述更加深入。

■展览 重庆

“城市零件”当代艺术工作室作品展



时间:2006年9月17日至10月10日
地点:重庆锦瑟画廊

《城市零件》展的八位艺术家,除董重外,都是新面孔。他们对于城市的体会独特而异常:一是带着山野气的强度和力度,二是充满荒诞感的视角和视野。在他们的画面中,我们很少看到对城市面貌和市井生活的直接描绘,更多的是对于城市现状的感觉与感受。城市的高楼像贵阳城边的山峰一样突如其来,城市的夜景像贵州古老的传说一样稀奇古怪。而生活在城市的人像蠕虫、像怪兽,像人形的符号,或成为装饰,或成为静物,或成为镜中的幻影。一句话,他们和城市设施一样是城市的零件,散落在正在不断扩张、不断繁荣的城市里,每一个角落都让人熟悉而又陌生。

■本版撰文 张玥晗

■展览 北京

桥——南京地铁当代艺术展



时间:2006年9月3日至9月30日
地点:南京地铁站

在地铁这样的公共场所举办艺术展览,在国内比较少。和美术馆举办展览不同,在地铁面对作品的观众,是市民,是不经意的路人,是对艺术不太了解的普通人,因此,当代艺术反而展现了它大众化的一面,因为它与每个人都息息相关。“桥”的意义也因此而显现。通过这个展览,南京6位当代艺术家吴维佳、郭海平、成勇、赵勤、孙新宇、吴翦的数十幅油画作品分别悬挂在鼓楼站、珠江路站、玄武门站内,为期一个月。

■展览 上海

《舞至爱之终结》



时间:2006年9月20日和9月21日
地点:上海话剧艺术中心

《舞至爱之终结》创作灵感来自于曾获诺贝尔文学奖的赫尔曼黑塞的著名小说《流浪者之歌》。该剧将舞台和音乐舞蹈结合起来,展现了一位年轻流浪者征服苦难和恐惧的历程。他一路走来,经历了浮华和金钱的诱惑,经历了感观的欢愉,也经历了邪恶化身撒旦的死亡威胁,最后在那流动不息的大河的感召下成为一个摆渡人,命运得以圆满。该剧在视觉上给观众以巨大冲击,且全剧伴随着加拿大歌手兼诗人雷奥纳多可和那诗意的歌声,袅袅不绝。

■展览 北京

“表达与遮蔽”张志坚作品展



时间:2006年9月8日至2006年9月23日
地点:北京高地画廊

张志坚的作品,始终贯穿了一个主题,通过自己表达的过程,寻找被遮蔽的历史。从早期的作品,画面中的“一块红布”,到最近作品中只言片语的“碎片”,他在其中暗示着一种非公开化的处境。作为表现一些被遮蔽被修改的社会主流话语,他的新作品,更直接地指向了“对象”本身。

■展览 北京

“昏暗的天空中,寻找黑暗的方向”

——丁炜2002~2006作品展

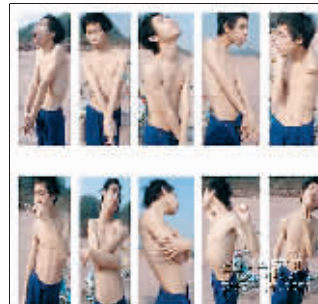
时间:2006年9月16日至10月06日
地点:北京玉兰堂

出生于1978年的丁炜用多种图式宣泄着自己对生活的热情,在他的画中以独特的视角阐述着爱情的方式、哲学的思考,诙谐与幽默,无奈与憋屈,成长与快乐,爱情与诙谐,温情与理想从头到尾地贯穿于整个作品。



■展览 山西

“广州风景”



时间:2006年9月16日至2006年9月22日
地点:山西平遥古城棉织厂H1展区

“广州风景”的参展作者除了陈飞和陈运泉两位艺术家生活和作品在北京外,其他的基本上生活及工作于广州;参展作者整体框架为艺术家、诗人、设计师与摄影师;并且大多数作者的生长地来自于其他的地域。对于广州,他们是一个地域、一个国家乃至整个世界的经济变迁、文化建设的最好见证者。

■展览 上海

“入境:中国美学”上海当代艺术馆文献展



时间:2006年9月6日至10月22日
地点:上海当代艺术馆

每两年举办一次的上海当代艺术馆文献展,希望针对中国当代艺术的发展脉络,结合研究力量,提出一定的主题研究。因此,此次“入境:中国美学”希望针对目前中国当代艺术家面对全球化的生存态度,以及现今,在文化杂处环境下自然产生的多元混血品种,提出中国美学方面的问题和选择,重新省思中国当代艺术中的“当代性”,问题当然不仅在于“中国性”。