

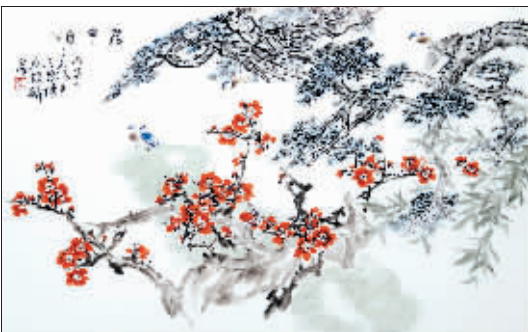


戴荣华作品:《春暖瓶》

戴荣华

中国工艺美术大师,江西省高级工艺美术师,陶瓷美术家。

●艺术个性:擅长陶瓷古、粉彩装饰兼新彩、青花,创作题材多为古代仕女及山水、花卉,作品古拙道劲,明快洗练,格调高雅,而创作的粉彩仕女,透着一种粉润、华贵的气质。



中国工艺美术大师王锡良、秦锡麟、王恩怀最新联袂合作:《君子颂》瓷板

王锡良

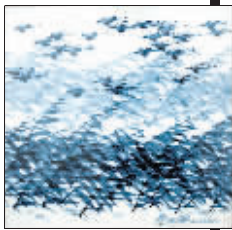
江西省高级工艺美术师,中国工艺美术大师,陶瓷美术家。景德镇市美协顾问,景德镇书画院院长。

●艺术个性:以山水、人物画最为擅长。作品讲究立意,注重装饰,追求静水流深的艺术效果,用笔繁简有度,设色清雅丰润。因善画中国画,他刻意在陶瓷作品中糅进中国画讲求神韵、计白当黑的形式美感。

秦锡麟

中国工艺美术大师,景德镇陶瓷学院院长、教授。联合国教科文组织国际陶艺学会会员,中国美协陶瓷专业委员会委员,中国陶瓷协会副理事长,中国工艺美术协会副理事长,中国陶瓷艺术评审委员会主任委员,中国工艺美术大师评委。

●艺术个性:作品新颖、大方、豪放、凝重,具有浓郁的时代感和东方艺术特色。由他始创的现代民间青花艺术为中国陶瓷艺术开创了一条新路。



秦锡麟作品:《芦苇竞翔》瓷板

王恩怀

中国工艺美术大师,江西省高级工艺美术师,陶瓷美术家。

●艺术个性:注重把花鸟还与自然、不拘成法,赋予花鸟生态情感的同时,赋予花鸟新的时空意识;给人以造势沉雄奇崛、轻重、虚实、灵动互为相关的艺术感。

景德镇是名贵古今、蜚声中外的瓷都。千年的窑火积淀了深厚的陶瓷文化底蕴,造就了一代又一代灿若明星的名家大师。由中国陶瓷工业协会、景德镇市人民政府、广州文化发展中心主办的“景德镇中国工艺美术大师、中国陶瓷艺术大师、三所一院艺术陶瓷作品联展”,在9月8日于广州市二沙岛晴波路15号5楼岭南会展览厅揭幕。当代景德镇艺术陶瓷领域杰出的国家级艺术大师们,以自己精湛的艺术作品,奉上了高文化品位、高艺术价值和高技术含量的陶瓷艺术精品展览,这在广州陶瓷展览史上尚属首次。

# 瓷苑盛会

——景德镇中国工艺美术大师陶瓷精品亮相广州

景德镇历经宋、元、明、清持续不断的发展,汇集了成千上万的能工巧匠,逐渐成为全国制瓷中心,给现代陶瓷艺术的发展奠定了雄厚的基础。步入当代社会,新一代景德镇艺术陶瓷大师们赋予了景德镇现代陶瓷艺术新的生命、新的气息、新的风格。

在陶瓷造型上,艺术家们刻意追求造型的时代感,改变了长期以来以传统造型样式为圭臬、陈陈相因的局面。尽管还有不少造型仍保留有传统样式的痕迹,但在各部的比例和节奏、体量和空间的对比等方面,都有不同程度的改进。例如增大高度和腹径比差的高型葫芦瓶,缩短口颈比例的短口悬胆瓶等。不论是传统样式的变体型还是全新样式的创造型,几乎都具有造型饱满、线条简洁、体态修长、转折流畅、对比强烈的新的观感,与现代社会时尚、现代生活情趣、现代文化思潮、现代审美心理相适应颇为协调。

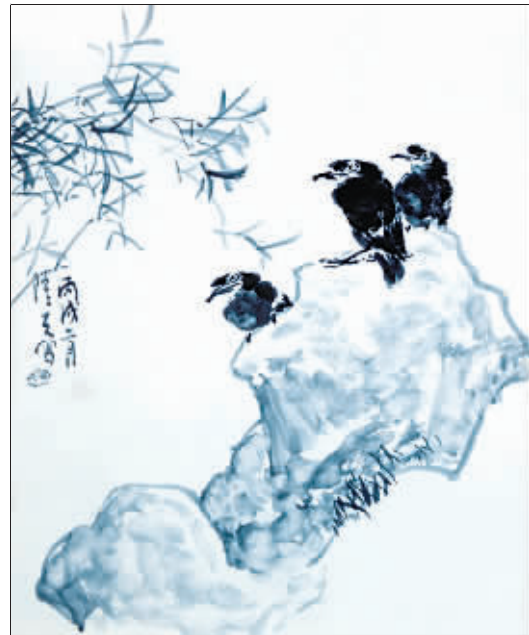
在陶瓷装饰风格上,一方面突破了清代以来泛滥成风的繁缛、满饰、华贵、躁浮的“宫廷”作风,而代之以简练、空灵、淳朴、明快的风格。另一方面突破康熙以后那种瓷画与纸画渐趋一致的画风,那种以瓷代纸、以绘画装饰的一统艺坛的局面,已被风格各异、流派众多、个性强烈、百花竞艳的新风尚所打破。艺术家们讲究随型赋彩、因材施艺,使陶瓷艺术作品多姿多彩,装饰风格缤纷多姿。

日前,由中国陶瓷工业协会、景德镇市人民政府、广州文化发展中心主办的“景德镇中国工艺美术大师、中国陶瓷艺术大师、三所一院艺术陶瓷作品联展”,汇集了中国工艺美术大师王锡良、秦锡麟、王恩怀、王隆夫、李进、唐自强、刘远长、张育贤、熊钢如、戴荣华;中国陶瓷艺术大师汪桂英、陆军、涂金水、戚培才、曾维开、舒惠娟、熊汉中大师创作的青花、古彩、粉彩、新彩、釉里红、瓷雕等各种装饰形式的作品达200多件,作品的选型各异,有瓶、樽、瓷板、盘、雕塑类;作品题材广泛,有人物、花鸟、走兽、书法等一应俱全。其中,最令人瞩目的是由中国工艺美术大师王锡良、秦锡麟、王恩怀三人最新联袂合作的三块3尺6中堂瓷板画“君子之风”、“君子颂”和“富贵长寿图”,首次亮相在广大艺术陶瓷爱好者面前。画幅以青松、红梅、翠竹岁寒三友为主题,尽显大师风范,其笔势道劲,构图巧妙,极富自然野逸之韵律,体现了“天人合一”的传统美学理念,实为艺术陶瓷收藏品中不可多得的珍稀之作。

陶瓷经过艺术家们精心彩绘,高温烧制而成,可历千年风雨不变形、不变色,历久弥新,因而陶瓷艺术品的收藏颇得人们的青睐。名人陶瓷用于家居装饰、馈赠礼品已成为现代都市人的一种时尚,把玩收藏现代名人陶瓷逐渐成为许多人生活中的雅好。而此次众多景德镇中国工艺美术大师的陶瓷精品在广州展出,有利于进一步提高广大收藏者的鉴赏水准。

展览从9月8日开幕到10月4日结束,展览地点广州市二沙岛晴波路15号5楼岭南会展览厅,每天展出时间为上午9时30分至晚上8时,免费参观。

本版撰文 诗兰



王隆夫作品:《翠竹八哥》瓷板

王隆夫

中国工艺美术大师,江西省高级工艺美术师,第八届全国政协委员,景德镇画院院长。

●艺术个性:擅长运用粉彩绘制古代人物画,兼及山水、意笔花鸟。作品融诗词、绘画、书法、金石于一体。笔下的艺术形象,多取材于历史典故、神话传说,多以工笔带写意的手法塑造形象。

舒惠娟



舒惠娟作品:《待月西厢》

中国陶瓷艺术大师,江西省高级工艺美术师,景德镇艺术陶瓷名家协会常务理事,景德镇高岭陶艺学会常务理事,景德镇女陶艺家协会常务副会长。

●艺术个性:作品多以大写意泼墨、泼彩的山水或以粗犷泼墨、泼彩山石为景,衬托功细略带装饰意味的人物仕女。作品兼功带写、粗中有细,富含现代装饰感,又不失传统文化的诗情画意。

何炳钦

景德镇陶瓷学院设计艺术学院院长、教授,中国工艺美术学会理事、江西工艺美术学会常务理事、景德镇高岭陶艺学会副会长。

●艺术个性:作品采用图案化的装饰形式,利用图案中夸张、变形与变异等手法,给人以严谨、隽永、精致之感;作品多用淡雅的低纯度色调,给人一种清新、雅致、柔和的色彩美感。



何炳钦作品:《春的盛装瓶》

汪桂英



中国陶瓷艺术大师,陶瓷美术家,江西省高级工艺美术师。

●艺术个性:擅长陶器型设计、高温色釉综合装饰,兼长中国画。工粉彩山水、釉下彩花卉,构图简洁明了,意境宁静高远,用笔或不构成法、雄浑豪脱;或工致秀丽,细密清妙。色釉综合装饰,气韵生动,形意自然。

汪桂英作品:《春和景明瓶》