

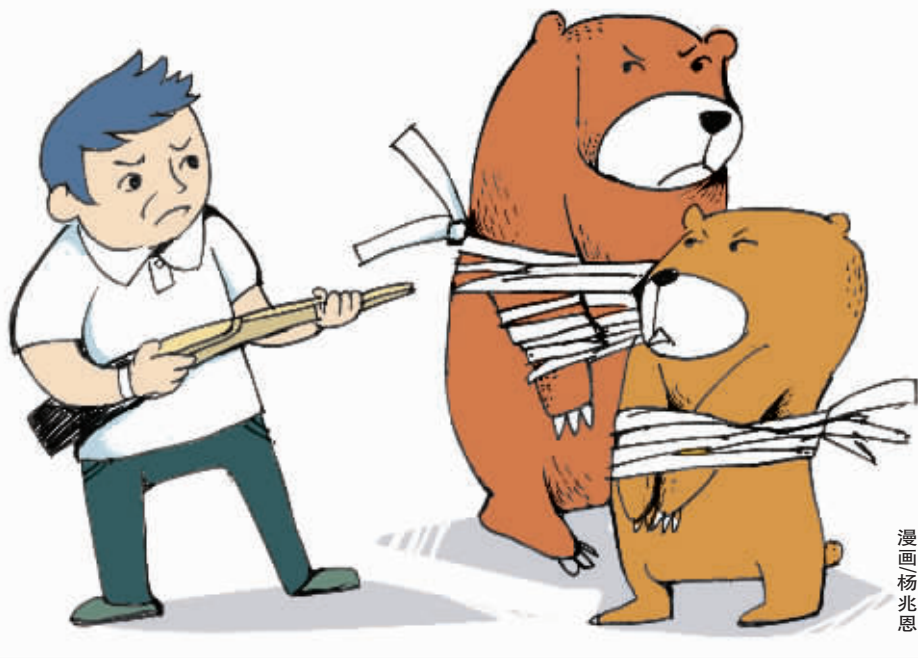


上交所再出重拳控减持

违规减持账户或遭冻结,机构称规范不会加速减持

继四川平原实业、绵阳市益多园房产等4家公司违规减持事件后,市场再度传出无锡市国联发展集团违规减持的消息,在短短的几周时间里,这已是第5起“大小非”违规减持事件。

市场频频爆出违规减持事件,导致市场人士纷纷质疑证监会此前发布的有关“规范大小非减持指引文件”的权威性和有效性,认为在处罚措施和力度上存在明显漏洞。在第5起违规事件发生后,上交所责令无锡市国联发展集团回购超额减持股份,同时发布《上海证券交易所证券异常交易实时监控指引》,对违规减持大小非的账户将采取更严格的处罚措施。



漫画 杨兆恩

违规减持被回购

在出现了4次“大小非”违规减持事件后,上交所又有了新的“战果”。据介绍,在日常监控中,上交所发现万好万家的一个持有解除限售存量股份的股东账户——无锡市国联发展(集团)有限公司,在4月21日至5月12日期间,通过竞价交易系统累计减持了2255644股,占该公司总股本的1.03%,违反了证监会相关规定。上交所立即与该账户指定交易的国联证券及下属无锡县前东街营业部取得联系,要求其对该客户采取必要的提醒和限制措施。经过督促,无锡国联于5月13日购回了超额减持的股份。鉴于该股东及时采取补救措施,上交所对该“大小非”股东做出从轻处罚,即对该股东账户进行限制交易,限制该账户在一个月内不得卖出万好万家股票。

小非成减持主力

浙商证券研发中心副所长刘亚辉认为,目前来看,大

非的减持压力并不大,因为它们要保证对上市公司的控股地位,同时减持要履行更多的手续,比如要经过国资部门的批准等等,因此减持的动机较弱。而小非由于持股成本低,规模小,且很分散,它们讲究安全性,普遍持有落袋为安的心态,在与大非、已有流通股股东及管理层的博弈中,处于非常有利的地位,因此成为时下“大小非”减持的主力。

刘亚辉认为,小非减持主要有以下两类:一是纯粹属于投机类型的,不管政策如何,都会坚决减持;二是资金需求比较大,也有比较强的减持意愿,因为目前国家实行从紧的货币政策,它们可能会遇到资金压力,而不得不减持。

规范导致减持加速?

有市场人士担心,相关部门频繁针对“大小非”减持出台细则可能导致减持加速,原因是接下去可能还会出台更严厉的减持措施。针对这种担心,南方基金管理有限公司基金经理谈建强认为,这种情况的发生可能性不大,他认

为,规范减持行为不会改变大小非的既定策略,大小非是否减持手中股票,取决于它们对公司的估值水平及内在价值的判断,如果估值处于高位,则减持动机会大一点,反之,则可能选择继续持有。

“减持”新规遭质疑

市场频频爆出违规减持事件,导致市场人士纷纷质疑证监会此前发布的有关“规范大小非减持指引文件”的权威性和有效性,认为在处罚措施和力度上存在明显漏洞。

西南证券研发中心策略分析师闫莉表示,相关部门针对“大小非”减持先后出台细则,表明了管理层呵护市场的态度,但是,市场对该问题一直存在两方面的争论:一是大小非上市权利的取得是当时股改时就定下的,现在禁售期限已满,管理层及市场应该履行当时的承诺,让这部分股票上市流通而不能再对它们设限;二是证监会和交易所主要是履行监管职能,其处罚权力及力度究竟能达到多大也是值得商榷的。

时报见习记者 方广

《指引》细则

持有解除限售存量股份并在一个月内通过竞价系统减持超过1%的证券账户如果违规,除限制相关证券账户交易外,还可以视情节轻重对相关当事人给予公开谴责,记入诚信档案,公开认定其不适合担任上市公司董事、监事、高级管理人员等处罚;情节特别严重的,上交所将提请证监会继续采取冻结其资金账户、批准延长其存量股份锁定期限等处罚措施。

提醒

6万大奖等你拿

时报讯 由《信息时报》和广州市晋境投资顾问公司主办、国海证券广州营业部协办的“晋境杯全国股王实盘大赛”将于5月26日至7月25日举行,目前正处于报名阶段。

本次大赛共设6万奖金。其中冠、亚、季军各一名,分别获得奖金3万元、1万元、5000元及其他丰厚奖品。此外

大赛还设立了两个特别奖项:周冠军和涨停王,前者每周奖励1000元,后者每月可获得3000元奖金。评定标准是,以选手参赛账户最终收益率从高到低排序,选手收益率需为正数,若为负则不能参与排名;若所有选手最终收益率均为负,则均不参与排名,且不能获得奖品。

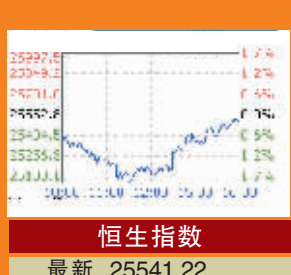
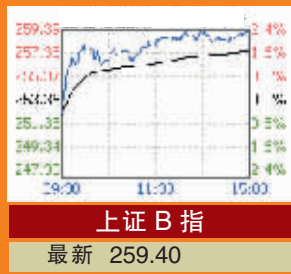
“晋境杯股王实盘大赛”接受报名

本次赛事为期两个月。参赛选手以个人名义参赛,需自带资金30万元到国海证券广州营业部开户。完成开户手续后,将报名资料发邮件至xxsbgp8@163.com或xxsbgp@21cn.com,内容包括姓名、股东卡号、电话、email等具体联系方式,以便我们与您联系确认。

比赛期间,《信息时报》每

天将在报纸上公布前10名的账户交易状况(为保护隐私,参赛选手可以笔名的形式出现),并聘请专家对选手操作情况进行点评。

有意参赛者可通过热线电话34323111(信息时报)、22825058(晋境公司)、87387566(国海证券)咨询有关事宜。



B03

川渝板块集体大涨

B04

交行巨额限售股解禁

B10

代人购物月入三万

B13

基金转向波段操作