

### 玩游戏,拿奖品

猜字谜游戏答案及获奖名单本本报下期刊登。可将答案发至 youxi@xxsb.com, 今日 17:00 截止。参与者请留身份证上的名字及联系电话。答对的朋友将有机会获得由本报提供的时尚奖品。天天游戏,天天有奖,欢迎积极参与。

**本期奖品:**  
朗科 1G U 盘

上期中奖者:李家誉  
请获奖者于一周内上班时间带有效身份证件到信息时报四楼领奖。  
联系电话:020-34323160

### 猜字谜

- 逃一半,抓一半
- 归一半,捞一半
- 捡一半,明一半
- 醒一半,洒一半
- 惜一半,休一半

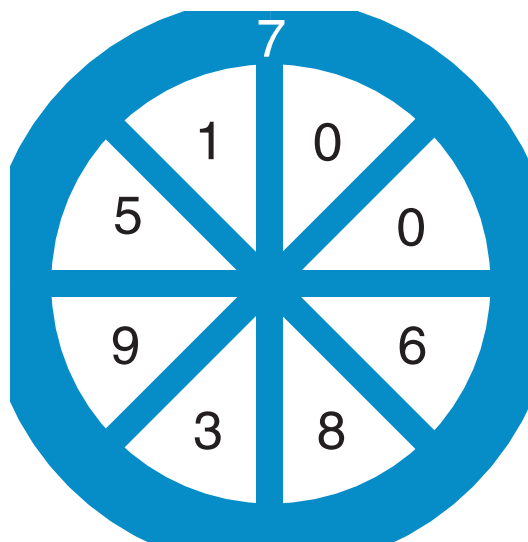
**有奖游戏**

### 十万个为什么

鱼为什么有腥味?

### 几何推理

5次射击可以得到22。研究一下图中的靶子,找出有几种方法可以得到22。让我们假定每次射击都能得分。而且一旦5个数字被用过了,同样将不能以其他顺序被再次使用。那么,有多少种方法可以使5次射击总得分为22?



### 趣味小测试

#### 你是否善于调动你的个性?

##### 问题

设想你正在汪洋中乘船巡游,四面八方尽是一望无际的蓝色大海洋。水平面上,突然有东西映入眼帘。你想,那该会是什么呢?

- A. 陆地
- B. 另一艘船
- C. 朝阳
- D. 鲸鱼

##### 答案分析

**选择A:** 墨守成规,不善于标新立异,更不敢自作主张,因为你无法打破传统的思想观念,所以限制你展示你的个性。

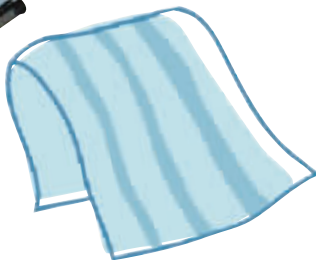
**选择B:** 对展示自我有心劳日拙之叹,水平面上的船,是你的向导,如果没有旁人的协助,很可能你的才能会被忽视。

**选择C:** 你是个善于将自己的个性发挥得淋漓尽致的人,你的这种个性也为你开辟出一条成功的大道,虽然你在刚开始时不太得人缘,但你的个性注定会让你出人头地。

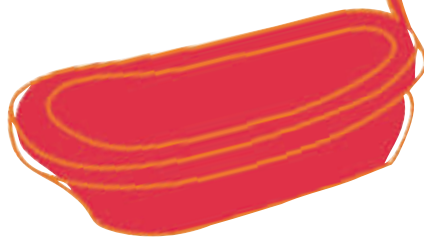
**选择D:** 生性好妄想,常好高骛远不切实际,你常因自己不自量力而陷入困境。

### 单词连线

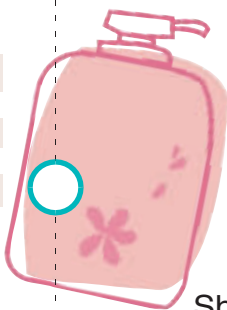
帮助每个单词找到缺少的一个字母。



\_owel



bat\_



Sho\_er



D\_ck

u

w

t

h

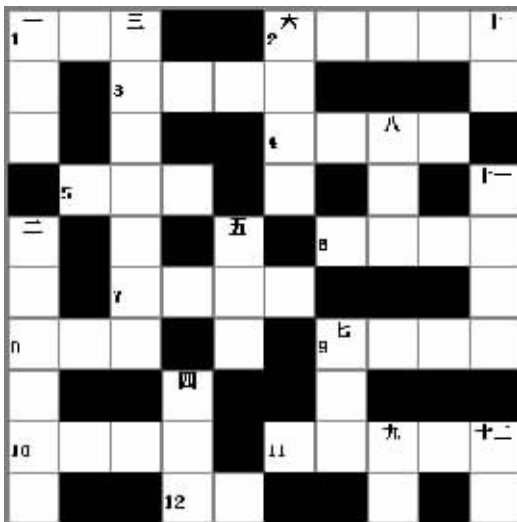
### 迷宫



制图:杨兆恩

### 填字游戏

玩法:根据提示在方格内填入对应的词语。



#### 横列

- 德国历史上首位女总理。
- 著名阿拉伯故事集,也译作《天方夜谭》。
- 池莉的一部小说,曾被改编成电视剧,由濮存昕、吕丽萍、许晴等主演。
- 成语,形容人毫无顾忌地胡作非为。
- 明初江南巨富,后被朱元璋发配充军。
- 迷信的人认为可以办事的吉利日子。
- 周杰伦和费玉清合唱的一首歌曲。
- “而立之年”所指的年龄。
- 贝克汉姆的妻子,原“辣妹”合唱团成员之一。
- 倪匡的一部武侠小说,其电影版和电视剧版分别由林青霞和宁静主演。
- 北极地区的土著人,主要以捕鱼和猎取海兽为业。
- 指银行、钱庄等所拥有的款项。

#### 答案

##### 数独答案

2	6	3	9	7	4	8	5	1
1	7	5	4	2	3	6	9	8
8	4	9	6	7	5	1	3	2
3	2	6	5	1	7	8	4	9
4	5	1	3	8	9	7	2	6
7	9	8	2	6	4	3	5	1
9	1	2	7	5	8	4	6	3
5	8	4	9	3	6	2	1	7
6	3	7	1	4	2	9	8	5

##### 填字游戏答案



### 数独

玩法:在每个小格子内填入一个数字,使每行、每列、每个3x3方格内都包含“1”至“9”的数字。

6				2	9	8		
	8			3		2	1	
9			7					3
				6			5	1
			1			7		
3	2			1				
8					5			2
	7	5		2			9	
	6	3	8					4

#### 纵列

- 澳大利亚裔美国新闻业跨国垄断资本家,被称为“传媒大王”。
- 蔡依林的一首歌,首句为“是谁说的漂亮女生没大脑,只懂得爱美和傻笑”。
- 李白诗作《蜀道难》中“不与秦塞通人烟”的上句。
- 查理兹·塞隆不惜自毁形象主演的一部影片,塞隆凭借该片夺得第76届奥斯卡最佳女主角。
- 柳宗元的作品《三戒》中的一篇,写的是一头驴被一只虎吃掉的故事。
- 形容勇猛无畏地前进。
- 罗马神话中的爱与美神,也是象征丰饶多产的女神。
- 刘德华、梁朝伟、曾志伟、黄秋生等主演的一部电影。
- 乌克兰首都和最大城市,全市60%以上是绿化地带。
- 冯小刚的一部影片,主演有章子怡、周迅、葛优、吴彦祖等。
- 西非国家,首都阿布贾,为非洲人口最多的国家。
- 人的上唇正中凹下的部分。

(天天供稿)