



理财胜经

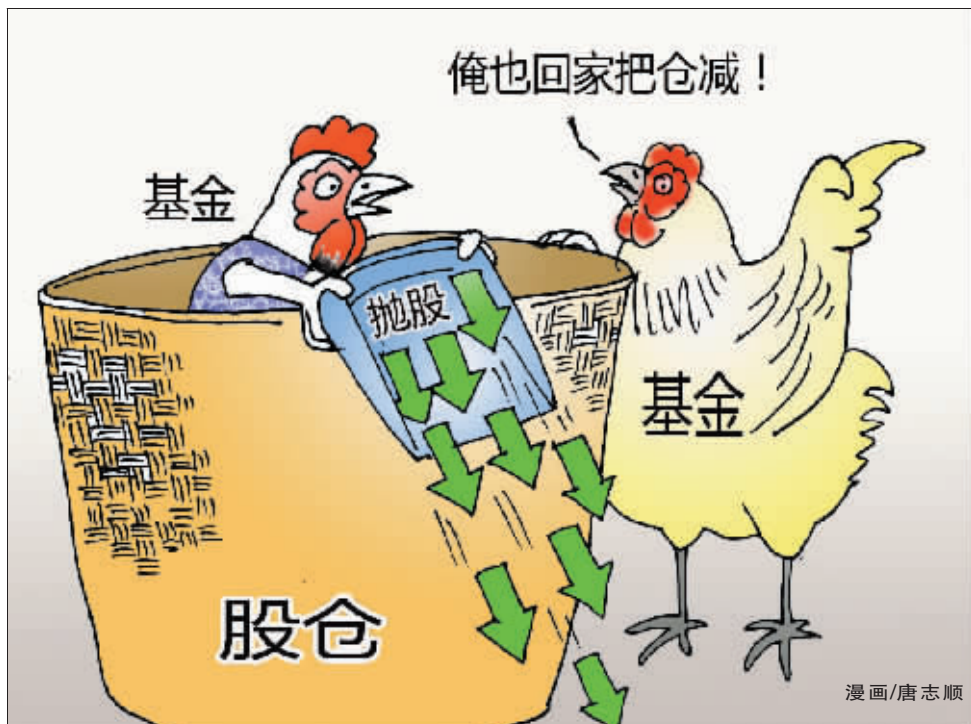
2008.7.23 星期三

去年绩优基金在今年弱市中纷纷落马

明星基金风水轮流转?

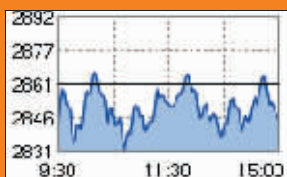
□ 专题撰文 时报记者 袁峰

7月17日,广发系基金公告二季报,旗下基金净值大幅缩水。其中,广发聚丰亏损76亿元、广发优选亏损51.58亿元、广发大盘亏损41.6亿元、广发小盘亏损40亿元、广发聚富亏损18亿元,5只基金合计巨亏227亿元。曾在2006、2007年叱咤风云的广发系明星基金却在此轮调整中遭遇“滑铁卢”,让基民损失惨重。业内不禁生疑:广发系基金巨亏背后的原因何在?明星基金是否只是“过眼云烟”,桂冠轮流戴?基金经理操作思维是否也是低买高卖,貌似十足的大户?带着这些问题,记者采访了有关业内人士。

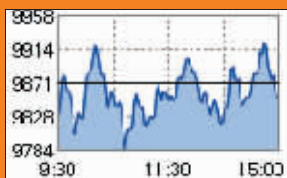


漫画/唐志顺

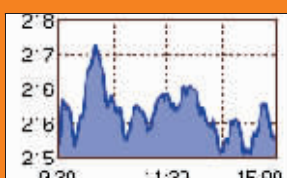
昨日收盘



最新 2846.12
涨跌 -0.53%



最新 9851.29
涨跌 -0.20%



最新 215.08
涨跌 -0.53%



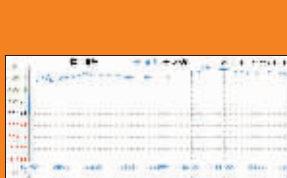
最新 3627.66
涨跌 -1.33%



最新 3515.78
涨跌 -0.84%



最新 3526.87
涨跌 -0.93%



最新 22527.48
涨跌 -0.02%

现象:

广发两基金 亏损居前五

统计数据显示,二季度基金业亏损额累计达4138亿元,大型基金公司由于旗下基金众多,亏损额也排在前列。其中,基金公司亏损额排名前五的分别为华夏基金、广发基金、易方达基金、博时基金、南方基金。单个基金方面,亏损额排名前五的分别为广发聚丰、嘉实300、中邮成长、易基50、广发优选。

从整体而言,广发系基金今年上半年的业绩跟去年相比出现了很大的退步。据银河证券研究所的研究,2007年,广发基金公司旗下基金161.66%的加权平均收益率排在基金公司股票投资管理能力的第6位。但在今年上半年,广发基金旗下业绩最好的股票型基金广发大盘成长也是亏损41.39%,排在第143位。另外,广发小盘、广发聚丰、广发策略优选分别排在第157位、159位、162位。

分析:

策略错误致使操作处处被动

是什么原因导致广发系基金出现了如此巨大的浮亏?

双动力,仓位一度更低于30%,却成为半年来业绩冠军。

影响出现持续下跌下,对金融股的配置比例仍然很高,因此造成净值快速回落。

应对下跌仓位过高

在二季度大盘持续下跌情况下,基金仓位成为了基金业绩表现的关键。国金证券基金研究中心总监张剑辉认为,与同类型基金相比,广发基金整体仓位仍然处于较高水平,这在一定程度上加大了基金的风险。据悉,广发股票型和偏股型基金仓位平均都在70%以上,因此在连续下跌的情况下,基金净值损失很大。

广发小盘基金季报表示:“面对如此的市场环境,要检讨的是,作为股票型基金的管理人,虽然无法完全离开市场,但可以适当降低股票仓位,减少下跌带来的损失。”据透露,该基金减仓5.42%,季度净亏39.47亿元,净值下跌24.49%。

与之相比,其他一些基金如华夏就一直保持在较低仓位,业绩则明显较好。而以看空业内东吴价值成长

误判重仓金融地产

银河证券基金分析师马永谔则认为,基金仓位尽管可以左右业绩表现,但并不能成为基金公司的托词,不少基金用正确的选股策略来成功应对了大盘下跌的趋势,因此广发系基金最大的问题在于选股策略的失败。去年四季度以来,广发系基金对后市一直较为乐观,这与其以往的投资风格是相符的,而正是这种乐观的判断和投资风格,使得基金在本轮调整中明显被动。

记者发现,这方面的典型是广发聚丰。广发聚丰曾是广发基金的拳头基金,连续两年位列年度收益前列(2006年度收益第11名,2007年度第7名),被称为广发系明星基金。而本轮市场的大跌,广发聚丰业绩下滑明显。光大证券分析师黄耀为指出,该基金一直坚持重仓金融地产股,即使是在受到平安、浦发融资以及次贷危机

扎堆陷入“增发门”

宏达、天一、金地、沪天化等一个个牛市中的明星股,却在2007年定向增发潮中将一批明星基金悉数拉下水,而广发系基金的身影频频出现在此类个股中。长江证券分析师洪文峰分析指出,由于此类个股大都在牛市中宣布定向增发,不少基金重仓杀入,但当市场出现深幅调整后,此类个股复牌后连续大跌,令基金损失惨重,广发系基金恐怕是损失最为可观的基金公司。

以最为著名的宏达股份为例,在所有持股基金中广发系仓位最重,广发旗下有3只基金进入其流通股前十名,有5只基金持有宏达股份。其中持股市值较大的分别为广发大盘(约5.5亿元)、广发策略优选(约5.2亿元)以及广发聚丰(约3.9亿元)。不难计算,宏达股份复牌后的连续6个跌停,广发系基金损失至少上亿元。

相关链接

明星基金今年屡屡变脸

“30年河东,30年河西。”这句古语在基金业内广为流传。让基民琢磨不透的是,为什么不少去年表现良好的基金公司今年却排名垫底。去年的黑马明星中邮基

金因快进快出和重仓中小盘股而闻名江湖,但因政策牵制,今年迅速陨落,中邮优选从去年的收益率亚军掉落到今年上半年的第184名;去年综合管理能力第6名的

广发基金,旗下4只基金今年排到第100名后。

据银行证券提供的数据显示,截至6月30日,去年业绩排前十名的基金中有3只排到100名之后,除了中

邮优选外,东方精选、巨田优选排名也大幅下滑。东方精选亏损42.43%,从去年第6名跌落至第164名;巨田优选亏损39.35%,从第10名跌到第135名。

B02

「广州板块」有望再添新成员

B04

QDII第二季度亏损35亿

B13

广东一手楼销售同比大降两成