



## 买大排量车要多交1倍税

3~4升乘用车上调至25%，4升以上乘用车上调至40%，1升以下乘用车下调至1%

**时报讯** 近日，财政部、国家税务总局发出通知，决定从2008年9月1日起调整汽车消费税政策。

具体包括：一是提高大排量乘用车的消费税率，排气量在3.0升以上至4.0升（含4.0升）的乘用车，税率由15%

上调至25%；排气量在4.0升以上的乘用车，税率由20%上调至40%。二是降低小排量乘用车的消费税率，排气量在1.0升（含1.0升）以下的乘用车，税率由3%下调至1%。

汽车工业是能源消耗和污染物排放“大户”，是节能减

排工作的重点。近年来，我国汽车保有量大幅攀升，对汽柴油的需求急剧增加，造成的空气污染也日益严重。同时，随着石油对外依存度的不断提高，能源安全问题也已变得十分突出，加强汽车行业的节能减排工作已经

刻不容缓。

调整汽车消费税政策，旨在抑制大排量汽车的生产 and 消费，鼓励小排量汽车的生产 and 消费，有利于降低汽柴油消耗、减少空气污染，促进国家节能减排工作目标的实现。（详细分析见B10版）

### 昨日收盘



上证指数

最新 2446.30  
涨跌 -0.44%



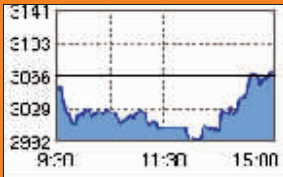
深证成指

最新 8249.64  
涨跌 +0.69%



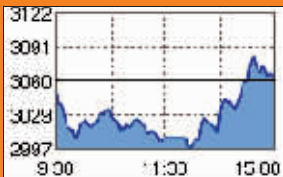
上证B指

最新 161.97  
涨跌 -1.46%



深证B指

最新 3064.74  
涨跌 -0.05%



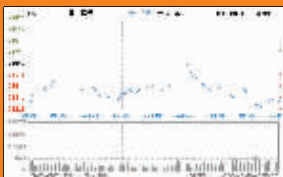
上证基指

最新 3069.22  
涨跌 +0.31%



深证基指

最新 3035.31  
涨跌 +0.61%



恒生指数

最新 21293.32  
涨跌 -1.61%

近日人民币兑美元出现罕见10连阴贬值0.66%，但专家预测——

## 人民币长期升值趋势未变



美元兑人民币最近60个交易日走势。时报记者 杜翠 摄

### 内外因素促汇率走低

7月30日起至8月12日，人民币兑美元汇率中间价连续10个交易日走低，创下自2005年7月汇改以来的最大一波贬值行情，10个交易日下跌454个基点，相当于贬值0.66%。

广东科德证券分析师王泽辉表示，近期国际油价以及大宗商品的下跌对美元反弹形成了有力支撑，而部分国际游资基于对美元升值的判断，开始从国内撤出，流向美国市场。此外，政府对出口、就业等的干预，也有助于人民币升值放缓。业内人士表示，美国最新公布的一系列经济指数均好于预期，缓解了市场对美国经济前景的忧虑，也支撑美元反弹。另外，中国发展研究基金会副秘书长汤敏认为，人民币贬值还受到近来我国外汇政策变化，以及国内经济增长放缓，且通胀压力依然存在等多种因素共同作用。

王泽辉认为，近期新外汇管理条例的颁布，有利于降低人民币升值预期；取消强制性结汇要求，境内机构可以保留外汇收入；同时，允许外汇收入存放境外，这将促使企业根据自身需求选择是否结汇，如果卖出美元的量减少，买入美元的量增加，将有助于减轻人民币升值的压力。

### 长期升值趋势仍未改

多位分析人士表示，尽管人民币兑美元出现阶段性贬值，但尚不能判断汇率走势的拐点就此出现，从长期来看，人民币升值的趋势仍然存在。

中央财经大学银行业研究中心主任郭田勇认为，从中外经济发展的规律来看，当一个国家实力逐渐增强，本币也势必出现升值，目前的基本面并不支持人民币汇率的反转趋势。此外，尽管人民币兑美元汇率连续10日下跌，但在强势美元下，反映人民币兑一篮子货币汇率的人民币有效汇率却持续上涨，自人民币开始相对美元贬值以来，人民币对日元、欧元和英镑则分别升值4.31%、5.86%和4.12%。

王泽辉表示，我国经济总量较大，流入境外资金势必比较多，目前只是就长期以来的升值压力进行了一定的释放，但这种政策干预不会是长期性的，从中长期来看，人民币升值幅度还没有到位，未来仍将持续，但预计前期快速升值的趋势将不会再出现，逐渐转为缓慢升值。

华林证券分析师吴强认为，尽管美元有所反弹，但更多的是基于市场对美国加息的预期，现在说美元走强还为时尚早。从美国股市表现来看，还看不到美国经济转好的迹象，并且8月股市还有继续下行的风险。国内方面，为了避免人民币快速升值对出口企业的打压，暂时将人民币升值步伐缓一缓，政府仍然面临着保持经济增长和抑制通胀的政策选择，尤其是下半年通胀压力还面临反弹的可能，通胀是否达到有效控制至少要到明年，如果通胀压力不减，人民币升值步伐还将继续。

吴强预计，在此轮汇率波动期间，人民币兑美元汇率可能会达到7左右，但人民币长期升值趋势没有改变，还有可能阶段性达到6左右。

□时报记者 乔倩倩

人民币兑美元连续10日走低后，从事外贸生意的李小姐开始有了警觉。自从去年人民币大幅升值以来，对于每笔入账的美元，李小姐都会及时兑换成人民币，而现在她决定先放一放，如果美元持续走强，现在再将美元兑换成人民币，则意味着同样会损失一笔不小

的资金。对人民币汇率敏感的出口企业不止李小姐一家。

昨日，人民币兑美元又出现小幅回升。来自中国外汇交易中心的最新数据显示，昨日人民币兑美元汇率中间价报6.8628，较前一交易日走高31个基点。人民币兑美元升值的趋势短期内是否将会扭转？记者就当前人民币汇率走势问题采访了有关专家。

### 相关链接

## 热钱流出 B股大跌

此前，人民币快速升值刺激了更多资金流入境内。如今，分析人士普遍认为，伴随着股市连日来的大跌，流入国内的部分热钱已有所撤离。

“从B股市场上周以来的表现看，下跌幅度明

显，上证B股仅2天时间就下跌了16%，有短期资金撤离的迹象。尽管B股市场规模不大，但资金动向值得关注。”吴强认为。

王泽辉也认为，一部分进入市场较早的热钱，尽管经历股市的大跌，但

仍有可能获利。而随着人民币出现贬值，美元阶段性反弹，一部分资金看好美元市场，就有机会撤出，目前可以监测到一部分热钱流出的趋势，但近日A股大跌不完全因为热钱的撤离。

B02

2元股队伍增大至33只

B08

奥运理财产品跑赢大市

B10

铁矿石新价格将带动钢价上涨