



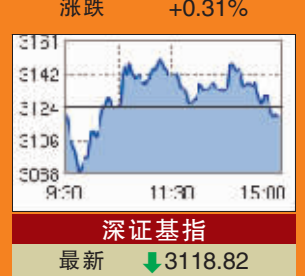
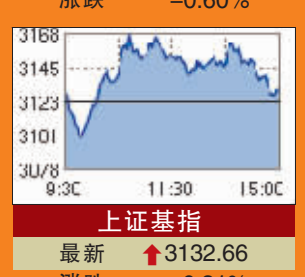
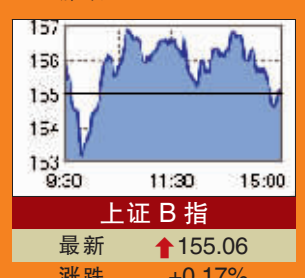
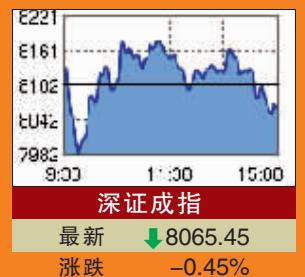
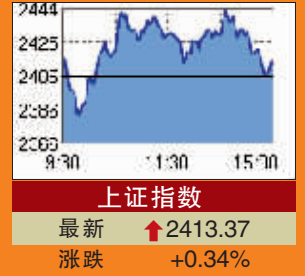
# 理财胜经

2008.8.26 星期二

## 熊市增发，让人欢喜让人愁

不少投资者及券商在增发风潮中被套，而有的投资者甘冒风险买入“打折货”

### 昨日收盘



□时报记者 陈永华

据 WIND 数据统计，截至昨日，今年已有 96 家上市公司实施了增发。以昨日收盘价计算，股价跌破增发价的公司高达 78 家。而今年已提出增发申请但仍未实施的 163 只个股中，以昨日收盘价计算，仅有 11 只的收盘价仍在增发价之上。对于熊市中的增发，长城证券研究员刘昆坦言，目前确实不是上市公司增发的最佳时刻，但市场不稳定时，增发可为日后的投资项目作准备，缓解目前紧张的资金状况。

不少投资者及券商在这场增发风潮中被套，而有的投资者正好利用增发时机买入“打折”商品。熊市增发，让人欢喜让人愁。



### 参与增发股民被套 70%

截至昨日，今年已增发的 96 家公司中，跌破增发价的多达 78 家，占比高达 81.25%。其中年初增发的宝钛股份、双良股份、华微电子、金融街等，昨日股价仅为增发价的 30% 左右，即参与增发的股民已被套约 70%。

而今年已提出增发申请但仍未实施的 163 只个股中，以昨日收盘价计算，仅有 11 只股的收盘价维持在增发价之上，其余均已跌破增发价。其中，驰宏锌锗在 4 月份拟定向增发不超过 1.3 亿股，增发价为 80.56 元/股，但目前该股已跌至 11.44 元，跌幅极为惨烈，增发计划将如何落实仍悬而未定。

### 破发幅度最大 9 只股

证券简称	收盘价	增发价	跌幅(%)
山河智能	12.50	54.62	77.11
云铝股份	6.07	24.22	74.94
名流置业	3.92	15.23	74.26
宝钛股份	17.09	64.06	73.32
三友化工	5.75	20.35	71.74
金融街	8.08	27.61	70.74
鑫科材料	3.49	10.96	68.16
山东黄金	35.39	110.93	68.10
栋梁新材	5.27	16.06	67.19

### 券商：包销包成大股东

“现在很多券商都因为包销成了股东啊，很惨的。”一位证券公司的工作人员对记者感慨。由于市场的不稳定，不少上市公司的股价已跌破增发价，增发申购对投资者毫无吸引力。最近，粤水电增发就受到市场冷落，其承销商宏源证券只好自掏腰包近 2.2 亿元，为其包销 53.83% 的增

发股份。而粤水电在复牌当天即跌破 7.15 元/股的增发价，报收 6.85 元，宏源证券这笔投资马上缩水近千万。此前，特变电工在增发申购前，股价已跌破增发价。在刊登招股说明书的第二天，特变电工股价报收 17.55 元/股，低于增发价 17.73 元，增发申购后复牌就跌至 17.26 元。由于其

二级市场的股价已低于增发价，申购者寥寥。根据特变电工公告，该次增发网下发行没有机构投资者参加申购，网上发行中签率为 100%，最后承销商不得不包销 73.54% 的增发余额。

由于市场低迷，股价跌破增发价的情况频频出现，上市公司增发纷纷遇冷，承销商被迫吃进大量余额。海通证券因包销浦东建设公开增发项目而成为其第一大股东；宏源证券因包销而分别吞下合加资源和伟星股份 1217.4 万股、32 万股股份；作为国内最有实力的券商，中信证券最近也难逃厄运，被迫成为太钢不锈钢和冠城大通的股东之一，为此付出了 2.8 亿元的“真金白银”。

### 高管：增发前增持也挨套

其中增持价不低于增发价 8.66 元，并承诺在任期内，减持价不低于 25 元/股。

但是，在市场低迷情况下的高管增持，尤其是在增发前的高管增持，市场更多解读为一种姿态的展现。长城证券研究员刘昆表示，冠城大通高管该次的增持，最主要目的是显示高管人员对公司前景和市场向好的信心。

此前，福星股份、宁波华翔、荣盛发展等高管也纷纷在增发申请或申购前进行增持。渤海投资研究员秦洪认为，不少上市公司将公布增发方案，为了使得增发方案顺利通过并得到市场参与各方的认可，高管们往往会主动买入二级市场股票。但随着市场的波动，高管们增持股份逐步被套牢。

### 战略投资者：甘冒风险买“平货”

在熊市中，也有投资者冒着破发的危险，通过定向增发成为战略投资者，称之为趁机买“打折货”。

最近，中国平安抛出 14 亿元，全部买下云南白药 5000 万股的定向增发股份，拥有云南白药 9.61% 的股份，并锁定 3 年不流通，成为云南白药的战略投资者。所幸的是，在此利好消息刺激下，云南白药在 8 月 12 日复牌后，收盘价一直维持在 30 元上方，未跌破定向增发的 27.87 元/股。

据了解，一般而言，定向增发价取基准日前 20 个交易日均价的 90% 作为底价，即保险公司通过定向增发来成为投资，则可以以“9 折”的价格买到“心头好”；而如果直接在二级市场收购，不但不能买到“打折商品”，还会对股价有推动作用，需要用更高的价格才能买到。

B02 建设部：近期不给房地产松绑

B03 建老鼠仓者最高可判刑十年

B11 非美货币关注度提升