

选择板块领涨品种操作

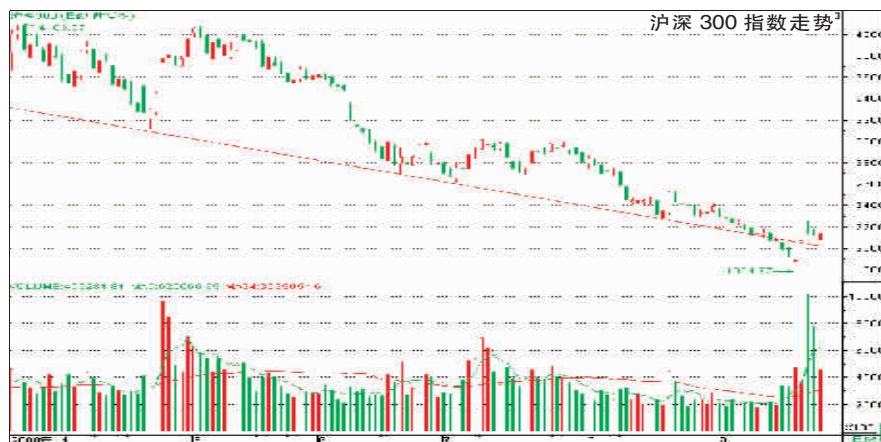
股市相见欢

9月24日两市股指今天低开高走，双双收阳结束调整。受美股昨夜大跌影响，上证指数早盘大幅低开68点，开盘头半小时内迅速回抽5日均线，确认支撑有效后便开始振荡上行，尾市在煤炭石油等权重指标股突然发力的带动下，沪指以直线拔高的形式加速回升，最终以红盘报收，继续回到2200点上方。两市相较，深市表现略逊一筹，形态上看，深成指与深综指今天已经部分回补政策利好造成的跳空缺口，全天大部分时间在5日均线之下运行，直到尾市才追随沪指回升，重新站上5日均线上方。

两市成交量今天继续下降，上海市场成交仅为500余亿元，比上一交易日

又减少了300多亿。盘面观察，早盘头半小时和尾市半小时是成交最为密集的区域，尾市放量回升显示做多热情有所提振，抄底资金积极买入。但目前的量能仍然无法支持股指展开大级别反弹，后市若能继续放量回升则标志着股指将加速脱离底部区域。

个股方面，今天股指期货概念板块承接昨天尾盘的强势，主要品种继续逆势上涨，领头羊美尔雅涨停，新黄浦、弘业股份、中大也在涨幅前列，与券商板块形成彼此呼应的态势。随着十一黄金周临近，旅游板块再次出现异动，在北京旅游的领涨下，中青旅也出现大幅上扬。整体来看，旅游板块先于大盘企稳，股性活跃，表明主力资金提前布局其中。权重股方面，工行、中石油



等指标股大幅低开拖累股指早盘深幅调整，午后中石油从跌幅近5%快速拉高翻红，带动了其它权重股强劲反弹。中国联通的大幅上涨也带动了中信国安、烽火通信、海虹控股等一批科技股的大幅拉高。昨日谣言被澄清后，今日酒业股反弹，维维股份、惠泉

啤酒涨停。

股指今天结束调整继续上行，与预期基本相符。截至目前，沪指已经连续三天站上2200点的位置，但目前上方仍然面临30日均线的压力。预计周四仍有望放量上涨冲击该线压力，若成功突破则股指有望重新回到前期整理

平台附近。我们认为，股指周四若能以放量长阳突破将是反弹延续的关键。若明天如期向上突破，则建议投资者可在周五寻机做高抛操作。从近期盘面来看，个股走势开始出现分化，建议投资者尽量选择每个板块中的领涨品种操作。

博客亮剑

2300点有阻力

汇金公司周二通过上交所买入工、中、建行各200万股，动用资金仅2000多万元上下，有股民质疑这么一点“买单”对大盘的影响力。诚然，光从数量上看质疑是有道理的，但反过来考虑，虽然这么一点点，足以起到“四两拨千斤”的效应。目前市场缺的是信心，而不是资金，汇金出手，一开始对承诺有所兑现，二等于告诉市场，如果再跌，我或许还要出手呢！后者，对投资者的信心支持，就不能用区区几百万股来衡量了。

巴菲特50亿美元收购高盛，令巴菲特再度被热炒，日本方面也有大手笔出手华尔街。显然，目前世界金融市场的这个点位是有利可图。这是消息得出的结论。

昨日尾盘半小时市场放量上攻，显然有点异动，短线可关注消息面的变化。从切线可知，2300点有一定的阻力。 谷地

今日提醒

●新股上市

华昌化工 代码：002274，发行价格：10.01元/股，流通4080万股。

●增发审议日

S*ST美雅拟向广弘公司定向发行187,274,458股A股，增发价格：2.15元。

●股权登记日

合加资源 10派0.45送4转4。
苏宁电器 10派1转10。

●除权除息日

烟台氨纶 10派10。
营口港 10派6.3。
交通银行 10派1。

●送转股上市日

日照港 10转10。

●限售条件股上市

中航地产 2699万股。
永安林业 2019万股。
梅花伞 1300万股。

本版文章仅代表作者个人观点，据此入市风险自担

技术选股

中国中铁：厚积薄发

中国中铁(601390)从技术面看：1.该股自1月7日创出新高到9月18日探至低点期间经历了173天，自高点到低点175~185天是江恩认为有机会出现转势的日子，且现阶段该股在高位回调72%~78%区间获得支持，成交量持续萎缩，底部随时出现，反弹指日可待。再结合该股近期的放量拉升，可以预期超跌反弹行情一触即发。因此，在操作上可以在该区间逢低布局，短期阻力位在5.56元、5.9元

附近，止损位在5元附近。

2.江恩智能系统9月22日对该股发出入场信号，证明该股已进入安全入场区间。

3.江恩天书软件的“江恩短线精灵”指标对该股波动的支撑、阻力位作出了精确提示。该股见底后第一波反弹在风险位受阻回落，随后在获利位受到支撑并发出短线精灵入场信号，证明该股上行空间打开。投资者可在风险出货位和常见转折位区间及时获利了结。 晋源



雅戈尔：继续反弹

沪深两市周三跟随外围低开3%左右，14:28分后中石油携量拉升带动沪指冲击前天开盘价，随后中石化等权重股接力拉升，沪指尾盘逆转，沪深300指数收于2138点，升15点或0.72%。两市成交逐步回复至正常水平，料股指短线继续在2070~2216点之间窄幅运行，高沽低撻又可大派用场。

综合市场占有率已经连续多年位居全国第一。在股权投资方面也取得了相当不错的成绩。中报显示，公司持有包括中信证券、海通证券、金马股份、交通银行、双鹤药业、中国铁建、百联股份、大秦铁路在内的8家上市公司股权，同时持有1.5万股恒源转债。技术形态上，股价在上周四回试双底8.1元后随大盘上升，并以低高脚走势升穿9月1日的10.36元最高位。近两天回调但买盘仍算良好，已第3天站在50日均线水平，可关注。 宋一谦



激“发”

从以48.62元上市当日开始，中石油似乎就没干多少好事，最低探至9.75元。不过周一确实令人刮目相看，当日母公司公布增持6000万股，同时拟在未来12个月内，以自身名义或通过一致行动人继续在二级市场增持，累计增持比例不超过已发行总股份的2%。按1830亿的总股本计算，大概还有35亿股左右的增持数量。其限售股在2010年才全部流出，意味着在限售股流出之前，大股东几乎包揽所有流通股（目前流通股是40亿股）。

也许是受惯苦，不习惯安逸，消息公布当天有很多投资者打电话问是不是理解错了消息。也难怪，毕竟最大跌幅高达79%谁都难以承受。这回中石油确实做了件好事，第二天，中煤能源的母公司也公布了回购405万股的消息。虽然是意思意思，但对于央企母公司回购行动产生了积极的刺激。目前两市跌穿发行价的上市公司比比皆是，单是新股最集中的中小板，截至6月24日，2007年下半年上市的个股中，破发的已经高达19家。

中石油母公司的回购确实能够对破发公司，特别是央企产生激发。至于具体公司，版面关系就不一一列举了。 黄进

光之旅★订酒店

广州特价酒店	花园酒店 800	鼎龙国际 380	白云宾馆 398	香港酒店	珀丽酒店 特价
	亚洲国际 650	番禺郡临酒店 378	华园国际商务酒店 380		远东帝豪 特价
	嘉鸿华美达 490	新珠江国际公寓 308	凯扬商务酒店 248		九龙丽东 特价
	华夏大酒店 400	南洋长胜 300	白宫酒店 170		仕德福 特价
	珀丽酒店 448	德力百合酒店 320	爱群酒店 150		

三折起订全国酒店、机票

订酒店5% 订机票1% 现金返佣

24小时热线 83580888

WWW.V222.COM 地址：天河北林和街25号中怡城市花园A座2702

机票

我们这里有特价

北京	上海	济南	青岛	西安
成都	长春	昆明	大连	杭州
沈阳	太原	重庆	乌市	哈尔滨

特别推荐 2折起

更多特价航线，尽在一

现金返佣 (020) 38216888 (50条线)

温馨提示：市内免费送票，旅客可选择机场取票