

中海金沙熙岸明日发售

□信息时报记者 徐凤

中海在广州的首个别墅盘——中海金沙熙岸，将于本周六正式对外公开发售，销售价格11000元/平方米起。据了解，该项目在未正式开盘之前已低调进行了内部认购，成交量已超过40套，收金超1.5亿元。

1/3 单位已被订购

10月25日，中海地产在香格里拉大酒店举行中海金沙熙岸时尚酒会暨中海“深蓝”品牌发布会。记者在发布会现场了解到，中海地产首度在广州引进了中海深蓝顶级物业管理服务品牌，发布会现场人气火爆，座无虚席，众多诚意客户及极具实力的别墅级买家云集。

此外，记者了解到，中海金沙熙岸未售先火。发布会之后，中海金沙熙岸低调地进行了别墅内部认购，据中海内部人士透露，中海金沙熙岸当日成交过40套单位，占首期推货量的1/3，成交金额超1.5亿元。

不少业内人士分析，金沙熙岸位于广州西部金沙洲板块，与荔湾老城区隔江相望，距中心城区仅需15分钟车程，并拥有800珠江一线江岸景观资源，可能是广州最后的城市江景别墅，更兼得中海地产29年的品牌及4万中海业主忠实拥趸，因此中海金沙熙岸不但成为广州西部楼市高端别墅项目的代表，同时也吸引了不少别墅买家及业界人士的目光。

别墅售价仅万元出头

据了解，中海金沙熙岸销售均价11000元/平方米，比近郊的洋房还便宜，不少业内人士认为，该别墅项目性价比比较高，有望点爆广州别墅市场。

据了解，此前中海金沙熙岸对外宣称的单套别墅的总价在400~1000万元之间，然而内部认购当



中海金沙熙岸主推别墅产品，售价仅为300~400万/套起。信息时报记者 徐凤 摄

日，多套单位仅为300~400万元，单价普遍在万元出头，引起大批买家抢购，导致售楼部认购现场一度排起了长龙。已内部认购的张先生表示，300~400万元的别墅产品也就与珠江新城大面积洋房产品价格相当，但其无论从居住地舒适度还是尊贵性，相对洋房，别墅产品有着无法比拟的优越性。

项目负责人介绍，该别墅的晟鸿组团及熙源组团大部分单位销售总价在300万元，同时，赠送130平方米的半地下私人会所及多处花园、露台。

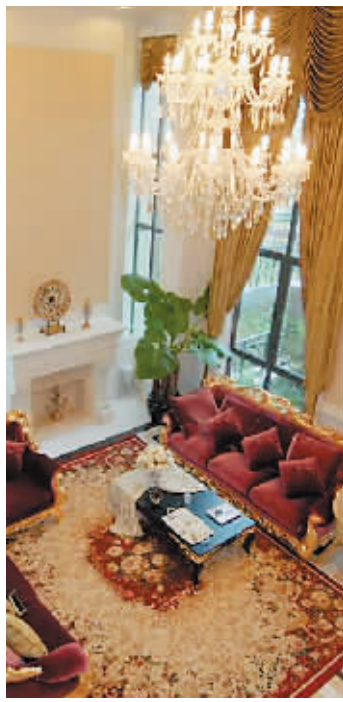
开盘当天惊喜不断

11月1日，中海金沙熙岸将首次对外公开发售，有相当一部分总价300万元的单位，同时，由于该项目首次开盘，中海也会给出一定的优惠措施。据发展商透露，在正式发售之前，到销售现场交纳5

万元诚意金的买家，发售当日可获得10万元的优惠。

另据介绍，公开发售当天，中海将全面启动中海深蓝服务体验，举行中海深蓝服务体验日活动。届时，内部认购及公开发售中成功认购的买家将率先获得对中海深蓝高端品牌服务初体验。

对于中海部分单位超“低价”，中海地产相关负责人表示，通过部分低价产品带动整个项目，实现持续快速销售，迅速汇聚别墅人气，是最为稳健的营销方式，无论是对买家、整个别墅社区、对发展商都是一件好事。另外，当前整个金沙洲居住新城板块正处于规划开发热潮当中，这也是中海金沙熙岸项目的发展潜力和升值空间所在，如果等到整个金沙洲居住新城开发成熟的时候，其别墅产品的价格就已经不知比现在高出多少了。



作为中海在广州首次推出的别墅产品，金沙熙岸的设计同样别具特色。信息时报记者 徐凤 摄

相关新闻

中海璟晖楼王开放首日访客过千

10月25日，位于珠江新城的中海璟晖华庭推出收官之作——A6双景楼王单位。据不完全统计，该项目在开放当天，接待客户已经过千名，近200人进行诚意登记，成为珠江新城备受关注的楼盘。据了解，中海璟晖华庭此次推出的A6栋双景楼王单位，包括205平方米四房及135平方米三房单位，该批单位大部分拥有一线珠江公园景观。

快讯

合生“改善型住房”买家增多

针对政府救市政策中“改善型住房”带来的市场复苏预期，主打换房产品的合生推出了大批新货。其中，东御苑“世家大宅”近期主推市场稀缺的159~182平方米的精装大宅，吸引了大批客户到来；而逸翠园推出的109~180平方米单元，与广州“南肺”万亩果林隔路相望，该批产品同样迎来一波购买高潮。

信息时报记者 罗莎琳

合景泰富花都两盘超值推出

合景·天湖峰境本月底推出新一期观湖果岭双拼别墅，该产品属于“水晶四季”典藏单位。据介绍，该组团位于喜来登酒店与高尔夫球场的中间，仅19套，面积从298~312平方米，价格5800元/平方米起。

朗悦君廷则计划在本周加推C5栋少量三房单位，面积91~108平方米，该批单位全部现楼发售，均价4000元/平方米起，附送1200元/平方米豪华装修。本周六日，每天前100名到访的客人，可参加“幸运大转盘”折扣抽奖，成功签约客户最高可获97折优惠。

信息时报记者 李东元

凯德置地“来福士”三箭齐发

10月的最后一周，在中国发展了14年的跨国房地产企业凯德置地迎来三大喜讯：27日，首都第一座来福士在新加坡国资政李光耀的见证下正式揭幕；28日，在成都早已广受关注的成都来福士广场宣布全面动工；30日，中国的首个来福士——作为沪上时尚地标的上海来福士广场则迎来了五周年盛典。此次旗下大型综合商用项目品牌“来福士”系列在中国东西并举、南北齐发，正代表着凯德置地对中国市场最坚实的承诺。

信息时报记者 李东元

岭南雅院楼王低价引抢购潮

10月25日，岭南雅院特邀著名主持人阮星航和《都市笑口组》一众演员到场，同社区的居委、幼儿园、小学和中学同台玩游戏表演节目，现场气氛热闹欢腾。据了解，当日活动是为了配合岭南雅院推出全新11栋园景单元而举办的。此栋单元正对该小区1.5万平方米的岭南风情园林，起价6800元/平方米，随楼附送的1000元/平方米的装修标准。据介绍，岭南雅院本次推出的二期为5栋14层的电梯房，户型包括有75~78平方米的两房单元和101~114平方米的三房单元。

信息时报记者 李东元

珠江广场开免费刺绣展

自11月15日起至12月15日，在滨江东路珠江广场珠江画廊展览展出的“中华第一绣——苏绣之领袖品牌东岩古绣刺绣艺术精品展”，此次展览市民皆可免费参观。

信息时报记者 罗莎琳

富力威尔斯LOFT公寓上周六亮相

该项目属珠江新城唯一在售商务公寓，均价1.9万元~2.1万元/平方米



威尔斯的产品实用率高达150%，可商住两用。信息时报记者 罗莎琳 摄

上周六，位于珠江新城华强路上的富力威尔斯LOFT公寓正式对外发售，均价1.9万元~2.1万元/平方米。该产品具有4.8米的超高层高，是目前珠江新城在售的层高最高的LOFT公寓，也是珠江新城唯一在售的商务公寓。

记者现场了解到，该新产品单位面积为50~101平方米，与之前的平层公寓相比，LOFT公寓两层超大的开阔空间，实用率高达150%，相当于买一

层用两层，性价比极高。公寓有4米落地景观窗，采光通风良好。

富力威尔斯LOFT公寓还拥有注册办公的功能，可以满足SOHO客户商务、居住的双重需要。据销售人员介绍，对于正处于发展中的中小企业来说，威尔斯LOFT公寓接近150%的实用率，24小时自由办公的空间极为实用，一层的价格即可得到两层的空间享受。3500元/平方米的豪华装修，并附送全屋

的国际名牌家私家电，是注册办公的首选；而且，该项目的物业管理费较低，可以为诸多中小企业化解成本压力。

又讯：位于花都的富力·金港城将于11月2日正式对外发售，届时将会揭开130万平方米大型西班牙风情社区的神秘面纱，首批推出为推55~161平方米单位。据介绍，开盘当天，《外来媳妇本地郎》剧组亲临富力金港城现场，倾力献艺，为广大业主

奉献一场视听盛宴。同时，国际奇幻魔术团和杂技员等等也将献上精彩的表演。

另外，富力城全新组团“北欧时光”也将于近期推出，该组团位于富力城北部，由80平方米2房、93平方米3房、170平方米4房及120平方米双层空间等多种户型组成。据悉，这些单位全现楼发售，售价仅56万起，附送2000元/平方米的装修。

信息时报记者 罗莎琳