

《25吨液化气狂烧8个钟》追踪

# 罐车还在烧 灭火陷两难

### 灭火 泡沫无法封闭所有气口,会造成液化气泄漏

### 不灭 烧到充满和充不满临界点,空气进入会引起爆炸

信息时报讯(记者 张昊 黄鹏) 前日下午从北二环高速桥坠落下来的液化气罐车昨日继续狂烧了一天(详见信息时报前日A18版《25吨液化气狂烧8个钟》一文),截至昨晚22时记者发稿时止,气罐车已经熊熊燃烧超过33个小时,仍然没有熄灭的迹象。为了让气罐车随时处于低温状态,防止大爆炸发生,消防部门保持7个水枪对气罐车喷水降温。据初步估计,自从救火以来,消防队员已经至少喷出5000多吨水,数百名消防战士先后参战。目前大火究竟何时能够熄灭还没有确切时间。

周围村民生活,在距离火场最近的一户人家里,记者看到户主正在悠闲地种菜。他对记者说:“因为着火的地方离我们有1公里多远,基本上没什么影响。”

不过很多人提出担忧,大火在高速桥下连续烧了30多个小时,会不会对桥梁产生影响?对于这个担忧,目前相关部门还没有具体答复。

#### 泡沫灭火会泄漏液化气

据了解,油罐车发生事故并发生燃烧,这在广州并不是第一次发生,但是燃烧如此长的时间还是第一次,而且此次参与类似事故的救援人数也比较罕见。仅前天接警时,广州支队119指挥中心先后调出全勤指挥部、一大队、战警保障大队及16个现役中队,1个专职中队,23辆执勤车辆,130多名官兵赶赴现场,后来随着时间的拉长,投入救援的人员达到数百人。

昨日,记者就救援办法采访了市公安消防局的有关救援专家,有专家表示,没有比让槽罐液化气自然燃烧完更好的办法,其实熄灭“火

舌”很容易,只要喷上大量泡沫就可以,但是因为槽罐不是从进气口漏气的普通事故,而是槽罐爆裂漏气,所以气很难一时间堵上,液化气就会飘散到空气中,空气就会受到严重污染,救援人员生命也会受到很大威胁,而燃烧就不会有污染的问题。只要做好槽罐冷却工作,让液化气正常燃烧,危险就会暂时缓和。

#### 燃烧越长危险越来越大

该专家表示,目前消防救援负责灭火的车辆拿出7支水枪、1支移动炮对罐体进行冷却,保证其稳定燃烧,防止引燃周边树木,其余车辆采取运水供水,确保供水不间断,救援指挥中心还要求特勤二中队指挥员每两分钟检测一次罐体温度,及时向指挥部报告,其他现场周围十多辆消防车处于戒备状态。

截至昨日下午19时,槽罐车液化气仍在燃烧。“至于还要燃烧多长时间目前还难以推断,只能由现场的专家来具体判定。而且随着罐内气体压力的逐步降低,危

险性越来越大,越有可能发生爆炸。”该专家称,扑灭液化气“火舌”一定不能等到烧完液化气,因为液化气烧到最后会充不满整个槽罐,而如果槽罐达到这个充满和充不满的临界点,空气可能会进入槽罐内,就会有发生爆炸的可能,“所以救援的现场专家一定要掌握好这个时间节点,及时把液化气的火扑灭,又要使空气污染达到最低。”

#### 2天喷出5000多吨水

在火场,很多消防队员疲惫不堪。为了防止气罐车爆炸,现场指挥人员三班倒,将各中队昨日未参与灭火的消防队员调过来替换。截至记者发稿22时止,2天共30多个小时的救火过程中,消防队员已经喷出了5000多吨水用于着火气罐车降温,而这5000多吨水都是消防队员一车一车从数公里外运过来的。因为事发现场没有任何水源,20多辆消防车必须轮流取水。而每辆消防车载重一般都是5吨或10吨,因此这2天,为了取水消防队员已经跑了数百趟。



制图/朱燕艳

**特别提醒** 石湖匝道跨线桥封路维修期间,车主可以在广从路上的下一个入口北村收费站进入北二环。

## 北二环石湖匝道跨线桥封路检修15天

信息时报讯(记者 李慧燕 实习生 朱宏 通讯员 庆林 杰华)记者昨日从广州市公路局获悉,为确保公路桥梁的安全,从昨日起至12月4日,被大火严重烧坏的北二环石湖匝道跨线桥将进行封闭检修。凡从石湖收费站进北二环往西行(广清高速、西二环)方向和北二环西行出石湖收费站的车辆请绕道行驶,其

它方向车辆照常通行。北二环公司同时表示,暂定封闭维修15日,视桥梁受损的具体情况封闭时间会有变化,“如果受损程度不大,会尽快开放。”另悉,因油罐车在北二环高速公路上出车祸,将公路上的公共设施烧坏,有关部门将要求该气罐车所属单位进行赔偿。



## 雅居乐地产

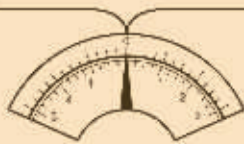
## 香港联交所上市编号: 3383

### 世家



雅居乐·鸿德华庭  
**全现楼均价 8000元/m²**  
地铁上盖名校优质物业  
火爆广州南部楼市

- [交通胜算]** 项目位于地铁三号线和快线交汇处,步行5分钟即可到达珠江新城CBD及天河商务区
- [教育胜算]** 项目周边名校林立,包括省实、省二、省一、省四、省五、省六、省七、省八、省九、省十、省十一、省十二、省十三、省十四、省十五、省十六、省十七、省十八、省十九、省二十、省二十一、省二十二、省二十三、省二十四、省二十五、省二十六、省二十七、省二十八、省二十九、省三十、省三十一、省三十二、省三十三、省三十四、省三十五、省三十六、省三十七、省三十八、省三十九、省四十、省四十一、省四十二、省四十三、省四十四、省四十五、省四十六、省四十七、省四十八、省四十九、省五十、省五十一、省五十二、省五十三、省五十四、省五十五、省五十六、省五十七、省五十八、省五十九、省六十、省六十一、省六十二、省六十三、省六十四、省六十五、省六十六、省六十七、省六十八、省六十九、省七十、省七十一、省七十二、省七十三、省七十四、省七十五、省七十六、省七十七、省七十八、省七十九、省八十、省八十一、省八十二、省八十三、省八十四、省八十五、省八十六、省八十七、省八十八、省八十九、省九十、省九十一、省九十二、省九十三、省九十四、省九十五、省九十六、省九十七、省九十八、省九十九、省一百
- [价值胜算]** 项目位于珠江新城CBD核心区,周边配套设施完善,交通、教育、医疗、购物、休闲、娱乐一应俱全,是广州南部楼市的热点区域



价值平衡法则: 番禺市桥繁华不亚于天河, 地铁三号线、新光快线瞬间畅达。

城市中心 品质物业  
15个番禺城市中心项目  
市桥核心地段优质物业

欢迎自驾车, 搭地铁现场体验  
**020-34519888**  
广州番禺区市桥光明北路(市桥市桥路口)  
白坭售楼部: 新光快线白坭路口(市桥)  
市桥售楼部: 地铁三号线市桥站A出口