

连续 8 个跌停后基金恢复市价估值

云天化让套利者无利可图

信息时报讯 (记者 曾小花) 自19日东吴、华商基金发表公告宣布改变对云天化的估值方法后,昨日,多家基金公司纷纷发布公告,对旗下基金所持有的“云天化”股票恢复按市价估值法进行估值。业内人士表示,在云天化连续8个跌停后,套利之说已经完全不存在了。

云天化恢复市价估值

根据证监会9月份发布的估值新规,基金公司几乎都对旗下基金持有的长期停牌股票采用“指数收益法”进行估值调整。云天化系11月10日复牌以后,由于涨跌幅限制,当日上午股票交易显示为非活跃市场交易特征,基金公司继续沿用“指数收益法”对旗下基金产品所持有的长期停牌股票进行估值。但云南盐化自复牌以来连续无量跌停,18日盘中打开跌停,并急剧放量,最终以跌停收盘。东吴、华商基金公司19日发表公告认为当日交易体现为活跃市场交易特征,交易价格已经反映当日市场供求关系,当日收盘价格也能公允的反映该股票价值。所以自11月18日起,对旗下基金产品

所持有的云南盐化股票恢复按市价估值法进行估值。

与此同时,云天化迎来连续第八个跌停板,但尾盘交易明显放量,19日报收于26.52元。20日,包括东吴、华商、富国、嘉实、申万巴黎等基金公司发布公告,表示云天化虽未打开跌停,但其交易已体现活跃市场交易特征,交易价格反映了当日市场供求关系。为此,在与托管行协商一致后,对旗下基金所持有的“云天化”股票恢复按市价估值法进行估值。

基金乘机出逃云天化

三季报显示,共有22只基金合计持有云天化9553.22万股,占其流通市值的45.45%。在云天化上苦熬了8个月之久后,面临云天化148万吨存货的跌价准备、重组方案又面临流产的境地下,基金套现意愿异常强烈。

由于云天化自复牌后一直无量跌停,让一直试图卖出该股的基金几乎没有出逃机会,所以卖出规模十分有限。19日冲入抢筹的资金给了基金大举出逃云天化的机会。上证所公开信息显示,当日云天化成交4.1

重仓云天化基金前十(基金3季报)

基金名称	占基金净值比(%)
华商领先企业	10.86
东吴价值成长双动力	10.82
博时价值增长2号	7.37
光大保德信红利	7.15
申万巴黎盛利精选	6.68
宝盈策略增长	4.59
博时平衡配置	4.21
申万巴黎新动力	4.18
申万巴黎新经济	3.93

亿元,卖出前五席中机构专用席位占四席,卖出资金2.2亿元,五家券商营业部席位合计买入5300多万,全日换手率为7.35%。昨日跌幅为5.81%,报收24.98元,成交21.47亿元,成交量较19日放大4倍,换手率达41.77%。

业内人士估算,经过连续8日跌停,该股股价已较62元停牌价下跌了57.23%,基金持有该股市值共蒸发34亿元。

套利者无利可图

由于云天化收盘价已低于指数收益法估值价格,所以之前想借助重仓云天化系的基金进行套利的投机者已经无利可图。

在“云化系”复牌之后,有业内人士指出,“云化系”个股不会一直跌停至指数收益法估值价格,如果买入重仓云天化和云南盐化的基金,在基金对这两只股票恢复市价估值后卖出,可以实现反向套利。

好买基金研究中心何闰湘告诉记者,当初他们估算重仓云天化的东吴动力等基金存在套利机会的前提,是按市场预期的六个跌停板算的,云天化恢复市价估值时都已经低于指数收益法估值价格,所以套利机会已经是不存在了。不过,对于一直持有上述基金的投资者来说,恢复按市价估值法进行估值对其影响甚微,可以忽略不计。

封闭式基金首次变身指数基金

基金汉鼎昨日终止上市,今年“封转开”落幕

信息时报讯 (记者 袁峰) 涨3.63%!基金汉鼎以大涨的方式结束其在上交所的最后一个交易日。至此,今年到期的5只封闭式基金全部完成到期转型,基金汉鼎也成为第26只完成“封转开”的封闭式基金,将更名为富国天鼎中证红利指数增强型证券投资基金,投资标的将主要锁定在中证红利指数100只股票。

据了解,从首只到期封闭式基金兴业2006年8月9日转型为华夏平稳增长至今,短短两年多时间,传统封闭式基金数量从最初的54只锐减至28只,其中去年为封基到期的高潮,先后有基金同智等20只封基完成“封转开”。

今年共有5只封基到期,在基金汉鼎之前,已经有4只封基完成“封转开”,分别是基金融鑫于1月10日转型为国投瑞银成长优选股票型基金,基金鸿飞4月15日转型为宝盈资源优选股票型基金,基金科汇10月9日转型为易

方达科汇灵活配置混合型基金,基金科翔11月13日转型为易方达科翔股票型基金。

值得注意的是,基金汉鼎成为首只到期转型为指数型基金的封基,在基金汉鼎之前转型的25只封基全部是转型为主动型偏股基金(股票型或混合型),基金汉鼎转型为富国天鼎指数型基金也使得指数型基金的数量增加到18只。其中跟踪沪深300指数的基金数量最多,分别为嘉实300、大成300、国泰300和博时裕富四只基金。

“封转开”往往隐藏着套利机会,此时基金汉鼎转换为指数型基金,对于持有人,是否该继续持有呢?

好买基金研究中心分析师曾令华透露,投资者此时应静观其变,等到开放赎回之后,才可能带来真正的套利机会。对于封闭式基金来说,高折价率为投资者提供了较高的安全空间,因此投资者不必担心其他人赎回的问题。



十条国策还将引爆哪些个股

— 专家继续为您揭秘

本轮反弹行情,虽然大盘仅上涨不到400点,但水泥、铁路、机械、基建四大板块却贡献了多只大牛股,例如太行水泥、中铁二局、精工钢构、厦工股份等涨幅均超过50%。

昨日的暴跌让四大领涨板块同样遭遇重挫,众多刚刚介入的投资者深套其中。主导这些龙头股的究竟是什么资金?这类资金运作有何特点?题材炒作是否已经结束?后市还有再度辉煌的机会吗?

梳理:游资主导四大板块

4万亿投资激发了本轮反弹行情,以太行水泥为首的水泥股、以中铁二局为首的铁路股、以精工钢构为首的基建股、以厦工股份为首的机械等四大受益板块成为上涨的“排头兵”,数据显示炒高它们的不是基金、QFII等机构,而是各大游资营业部,炒作的手法主要是“击鼓传花”接力的方式,下面详细梳理四大板块的龙头个股席位特征。

铁路板块:中铁二局

从10月23日至昨日,19个交易日中,该股有17个交易日收阳线,涨幅超5%的就有9天,而在股价上涨过程中多个游资营业部功不可没,操作手法也是快进快出,游资轮流接盘、轮流拉高,最大涨幅

137%。

基建板块:精工钢构

类似90度直角形态的K线,显示出精工钢构近期的强势,同时连续5个涨停的走势,大有步太行水泥9个涨停的后尘,从大智慧 Topview 数据来看,游资“接力”式的炒作手法也跟太行水泥有“异曲同工”之处。各大游资营业部基本都是头一天进,第二天出,轮流推高股价。

机械板块:厦工股份

11月4日该股一度跌至3.03元,到昨日最高的6.06元,厦工股份股价正好完成翻番,而背后正是因为游资的炒作,而且即使基金趁反弹减仓,也未影响该股的强势。具体席位来看,游资席位华泰证券苏州何山路,光大证券金华双溪西路,渤海证券深圳福中路营业部参与度最高,手法也以短线为主,持股时间都很短。

主力思路:小盘快炒高换手

水泥、铁路、基建、机械均是经济刺激方案中的可能受益的板块,虽然直接受益程度尚不可知,但并不影响其作为“利好概念”被游资炒作,以上四只焦点股票,又正好符合游资炒作的条件。

首先,流通盘小,太行水泥和厦工股份的流通盘都不足3

亿股,精工钢构算上11月10日解禁的9813万股也只有3.45亿股,虽然中铁二局流通盘相对较大,达到7.62亿股,但其涨势也是三只股票相对较慢的;其二,机构持仓低,游资炒股时常常不碰机构重仓股,其中太行水泥和精工钢构的机构持仓比例不到1%,而中铁二局和厦工股份的机构持仓都低于5%;其三,均属低价股,太行水泥即使9个涨停后,股价也只有5.59元,精工钢构昨日最高价也只有5.47元。

从游资操作手法来看,使用最多的正是游资“接力棒”手法,借政策利好刺激,游资精准选股后,“第一波”资金迅速进场,推高股价直至涨停,大大引人气以及跟风盘;随后第二波资金接过“筹码”进场,股价多半也会以涨停报收,就在游资营业部这样反复几次的“倒腾”后,这些股票就呈现现在的“暴涨状态”,股价也轻松翻番。

不过,昨日除太行水泥、精工钢构等极少数股票上涨外,包括中铁二局,厦工股份在内的大多数前期热点股票均以大跌报收,后市这部分个股到底又将如何运行呢?

A股历史上,其实并不缺乏游资借政策利好炒作题材的案例,类似股票走势也具有—

定借鉴意义。

后市:缩量是炒作结束的信号

比如今年初受当时管理层可能会推出创业板的刺激,一波创业板行情也应运而生,几乎所有涉及创投概念的股票都是应声大涨,与此次的国家经济刺激方案刺激部分股票完全相同。其中,包括力合股份、大众公用等涨势最好。

从大智慧 Topview 数据来看,炒作的也都是游资,比如力合股份,包括游资老东吴证券文晖路营业部,国信证券旗下的深圳泰然九路营业部和武汉解放大道营业部,以及东方证券杭州龙井路等游资营业部,均出现在买卖席位中,操作手法也属于短炒。2008年3月6日,在这部分游资的“狙击”下,力合股份股价创出历史新高。随后其股价在高位稍作盘整后,就迅速下跌。

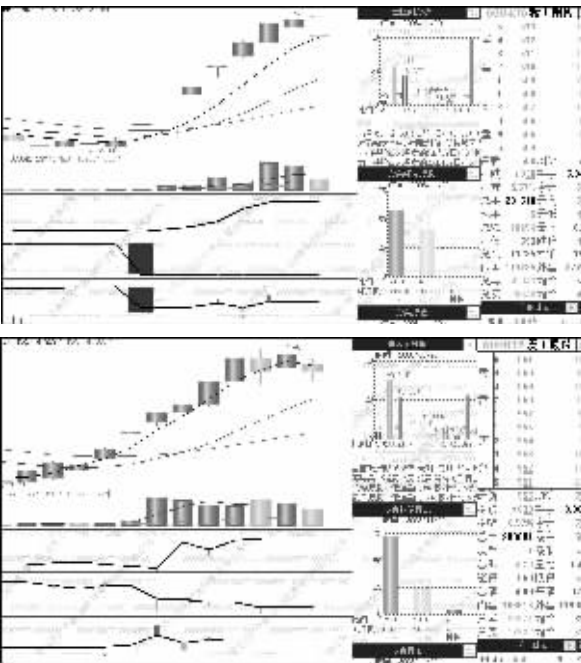
紫光股份,该股炒作的三个阶段就更加明显。在3月初快速冲上28元后,该股便出现高位盘整,同时伴随着成交量突然放大的状况。而到3月10日,紫光股份的成交量突然萎缩,其股价也在后市出现暴跌。

“9·19”行情受融资融券政策利好,券商股也是连续暴涨,比如中信证券从16元附近开

始上涨,在各路游资追捧下,也是连续涨停,最高一度涨至24.92元,涨幅超过55%。经历振荡后,成交量迅速萎缩,随后股价也就开始暴跌,而海通证券同样表现得十分明显。

总的来说,由政策引发的热门板块炒作行情,基本面是

否构成真实利好对短期走势并不重要,关键是成交量不能萎缩,只要成交量不减少,后市还有再起一波行情的可能;而一旦量能萎缩,那么股价必然暴跌,把握这个特点对于投资者近期在四大热点板块个股中的操作甚为关键。



上周嘉宾为我们带来了很新观点,点评四只股票,置信电气(600517)、鱼跃医疗(002223)、奥特讯(002227)、思源电器(002028)这四只股票本周平均涨幅在18%左右,本周专家将给我们带来怎样精彩?相约周六

时间:11月22日(本周六)上午10:00—12:00

咨询电话:020-28332988

地址:广州市越秀区教育路113号汇力大厦7楼(地铁公园前站D出口)

大智慧培训讲堂报告会

嘉宾: 申银万国证券分析师 广州电视台(谈股论金)嘉宾 区宇池
广东电台财经927节目嘉宾 大智慧高级讲师 冯庆阳 佟东