

央行猛烈降息 楼市依然低迷

信息时报讯 (记者罗莎琳) 11月27日起,央行下调金融机构一年期人民币存贷款基准利率各1.08个百分点,幅度远超前市场54个基点的预期,但记者在此次降息的首个周末踩盘中了解到,强大的救市重拳并没有改变买家对楼市的观望态度。

售楼人员多过看楼者

此次降息确实为购房者节省了大笔供楼款。以50万20年商业贷款的话,之前等额本息每月还款额度为3937元,降息1.08个百分点之后,如果可以享受0.7倍的优惠利率,本次降息后每月还款额度仅为3105元,置业者每月可省832元。

尽管有了如此大的供房利好,但买家似乎并不买账,记者在首个降息周末走访市场时发现,大多数楼盘人气和平时周末并无太大变化。尤其是集中了贵价盘的珠江新城和滨江东一带,人气十分萧条,“零人气”楼盘不在少数。珠江新城某楼盘周六上午11点,售楼部只有一台客在看楼模型,而售楼人员则多达10几人,强烈的反差让售楼人员感叹,降息也不能改变年终奖泡汤的命运。在楼盘相对集中

的东晓南板块,看楼人气也未见明显增加。

二次房贷未松成楼市回暖瓶颈

为何如此大的降息力度仍然起不到回暖市场的作用?地产专家韩世同分析,降息只能降低买家买楼的部分成本压力和负担,而不能提高购房者的购买能力。“我观察过之前三次的降息反应,对楼市的促动都不大”。同时,满堂红地产研究部高级主任也表示降息不会成为置业者买楼的主要理由,利息只是一个买楼者的一个参考因素而已。

业内人士则认为,二次房贷没有松动造成了买家持币观望。某地产商分析,能消化目前楼价的多为二次或者二次以上置业的买家,如果政策对他们不松绑,观望气氛仍将持续。统计数据显示,今年以来,广东居民存款增幅呈现逐月放大态势。至今年10月末,全省中外资金融机构本外币存款余额达54639.20亿元,增长16.0%;居民储蓄存款余额达26997.50亿元,增长24.7%,增幅同比提高27.6个百分点。韩世同认为,这个数据说明越降息市民越不敢消费,尤其



楼市低迷,售楼处处可见“虚位以待”的场景。(资料图片)

是这次降息力度那么大,可能会加重市民对后期市场经济状况的不确定因素的担心。

公积金贷款意愿增强

尽管此次降息没有让楼市产生回暖迹象,但记者采访中了解到,公积金贷款买房的意愿增强不少。

工业大道某楼盘售楼人员透露,周末打电话来咨询公积金贷款人数明显增多。“按照开发商以往的习惯,公积金贷款买楼的折扣没有商业贷款大,但现在为了卖楼,公积金也同样能享受商业贷款的买楼优惠。”该售楼人员表示。

此次降息公积金贷款利率也同步下调0.54个百

分点,地产人士认为,虽然下调幅度不如商业贷款,但是仍有优势,比如5年期以上的公积金贷款仍然可比商业贷款节约2.07个百分点的利息,因此市民选择公积金贷款的意愿进一步增强。同时,一些公务员的公积金额度可观,也促成了公积金贷款人数的增加。

西门子抢搭苏宁“下乡”快车

信息时报讯 (记者刘莉) “家电下乡”项目昨起正式在12个省全面启动。上周末,博世西门子家电集团全球副总裁 Jean Dufour 等拜访苏宁电器总部,与苏宁电器董事长张近东等高层进行高峰会谈。西门子高层表示将持续加大在中国的投资,并希望在家电下乡项目和苏宁展开紧密的战略合作。

在商务部近期公布的家电下乡中标企业名单中,苏宁和西门子双双入围,其中苏宁电器依托覆盖全国的网络优势和物流、服务等平台支撑,中标了全部12个省份,成为此次中标家电零售渠道中的最大赢家。而西门子也以合资品牌身份首次跻身家电制造中标品牌之列,在冰箱产品上共入围了14款产品。

为了加强合作, Jean Dufour 还特意承诺对苏宁支持的四项独家政策。从货源、产品、服务以及市场促销方面,都将全面予以支持。

十二月开门红 大赛进入高潮

今日赛况

截止周一收盘,参赛选手中最高收益率的选手是财富通,收益率是65.77%,今日依旧空仓无交易。第二名选手长江收益猛

增至60.90%,后面值得期待!专业组今天有5人交易,平均持仓率88.5%。业余组今天有46名选手交易,平均持仓率是86.5%。

今日人气之王还是属于选手财富通,截止发稿已获得4018票的支持。

截止周一收盘,专业组排名前五位的高手是:财富通、

刺客、旗舰、价值优选和大航海。

业余组排名前五位的选手是:财富通、长江、胜利、股潘潘和索罗斯。



上 www.ubro.cn 看实况

昨日前十名一览

专业组 (资金100万元以上)

排名	选手	总收益率%
1	鸵鸟实盘	22.36
2	刺客实盘	21.58
3	旗舰	16.83
4	价值优选	14.04
5	航海时代	13.56
6	小股王	6.80
7	安安安	5.92
8	七零年代	-0.68
9	大股东	-0.69
10	组合投资	-1.90

业余组 (资金100万元以下)

排名	选手	总收益率%
1	财富通	65.77
2	长江一号	60.90
3	胜利	35.41
4	股潘潘	31.05
5	索罗斯	30.27
6	天涯剑客	30.27
7	功夫熊猫	29.73
8	牛基金	28.23
9	新手	24.32
10	成长动力	22.59

(本次大赛由信息时报和联邦经纪网共同举办,如果读者想在网上看实时赛况,欢迎到联邦经纪网、合作券商和兴业银行广州各支行网点处免费领取观摩卡,报名及领卡热线:38813860)

最近买卖信息

股票高人 (期初资产762590.37, 现总资产645160.48, 持仓比例87%)

买卖	股票代码	股票名称	成交价格	成交数量	成交额	当前价格
买进	002011	盾安环境	6.8	12000	81600	6.83

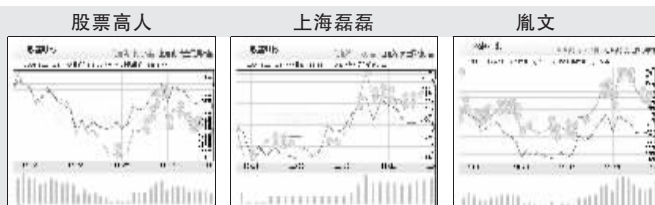
上海磊磊 (期初资产49449.96, 现总资产521403.67, 持仓比例92%)

买卖	股票代码	股票名称	成交价格	成交数量	成交额	当前价格
买进	600836	界龙实业	11.65	3100	36115.00	12.06

胤文 (期初资产70533.41, 现总资产80305.20, 持仓比例98%)

买卖	股票代码	股票名称	成交价格	成交数量	成交额	当前价格
买进	600482	风帆股份	5.94	5000	29700	5.88
买进	600235	民丰特纸	3.67	10000	36700	3.67

选手与大盘比较



股票高人(专业组)

嘉宾点评: 选手股票高人一改往日大手笔进出的风格, 今日少量介入盾安环境,有投石问路之嫌。002011盾安环境是国家重点高新技术企业。流通盘不大,质地优良,是游资青睐的品种。前期该股明显有主力资金介入,随着人气逐步复苏,主力展开自救行情。近期缩量震荡,回吐无力,参赛选手可择机介入,逢低中量关注为宜。

上海磊磊(业余组)

选手物语: 股价要涨,条件是有人买;股票要有人买,条件是看涨。股市的特性就是这样,只要行情一有苗头,游资便不请自来。股价走势的形成,需要很多因素促成,而且是逐渐形成的,一旦形势已成,股价走势就变得难以遏阻了。不要关注太多的股票走势,人的精力是有限的,建立属于自己的操盘方式。

胤文(业余组)

选手物语: 本人操作风格:控制风险,稳中求进,股债权基,适时转换。投资是科学,投机则是一种艺术。投资者在进行证券投资前估价个人的风险承受能力,并在此基础上作出是否进行投资以及用多少资金进行投资的决断,稳中求进、以控风险。投资品种要广泛,股票、债券、权证和基金随行情变化而变化!

观摩者心声

虚心学习: 感觉阁下关注的股票挺多的,看的过来吗?谈谈后市吧!不谈大盘后市。谈谈你的持仓股票的后市

如何操作吧! 诺言: 希望看到你更多的投资决策,学习学习! 坐山观虎: 感觉你在玩过家家,持有一股

提醒自己什么?历史成交不是可以查询记录吗?将来1股卖出时最低成本5元,合算吗? 胤文: 留1股的股票是留着提醒用的,不是建仓股,请大家留意,建仓

持股股数太多了。 名子: 胤文选手,你的鄂尔多斯怎么看待?你的这个成绩一般,股票做的还不错,真是有点高!行情好了你的股票能飞起来。加油吧!