

# 资金继续流向基建受益板块

两市昨日的总成交金额为798.6亿元,和前一交易日相比增加51亿,资金净流入约100亿。昨日指数由于受大盘权重股的压制,表面上涨幅不大,但实际上以上海本地股、中小板、低价股为代表的电器、电气设备、节能环保、创投、新能源等概念股,涨幅非常大,结构上已形成局部牛股。尾市基建受益板块如建材、工程机械、工程建设以及有色金属板块也结束调整重拾升势,上证指数涨1.25%,收在1894.6点。

近一周市场资金明显流出银行、地产,流入基建受益板块和电器、电气设备、节能环保、创投、新能源。本栏关注重点集中在基建受益板块及上海本地股、中小板,仅供投资者参考。应防止被指数掩盖

住局部牛股,我们仍然判断政府目前的工作重点就在于“增加固定资产投资、提振经济稳定预期,并且决心不可动摇”,而股市这一“经济的晴雨表”也一定会得到政府的重视。因此我们仍然维持近期的判断“基建受益板块是行情的龙头,他们调整20%-30%左右后(部分已经调整到位),仍能带领指数走出下一波上攻”的判断,同时中小板、低价股也将有活跃机会。

昨日资金成交前五名依次是:上海本地股、地产、银行、中小板、新能源。

**资金净流入较大的板块:**上海本地股(+16.6亿)、化工(+8.9亿)、中小板(+8.8亿)、新能源(+7.7亿)。

**资金净流出较大的板块:**无。

**上海本地股:**该板块昨日有约16.6亿资金净流入,净流入较大的个股有:龙头股份、东方明珠、亚通股份、界龙实业、天宸股份、陆家嘴、城投控股、上海建工、浦东建设、海博股份。

**电力设备:**该板块昨日有约4.5亿资金净流入,净流入较大的个股有:天威保变、许继电气、长征电气、特变电工、东源电器、平高电气、创元科技、百利电气、龙净环保、万家乐、长城电工。

**中小板:**该板块昨日有约8.9亿资金净流入,净流入较大的个股有:华天科技、斯米克、宁波银行、东源电器、新和成、霞客环保、沃尔核材、华星化工、恒星科技、宁波

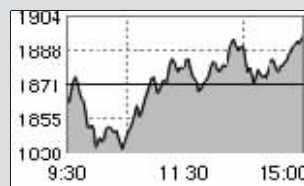
华翔、江山化工、飞亚股份、登海种业、广百股份、兴化股份、科陆电子。

**建材:**该板块昨日有约4.1亿资金净流入,净流入较大的个股有:博闻科技、青松建化、斯米克、葛洲坝、亚泰集团、南玻A、永安林业、大西洋。

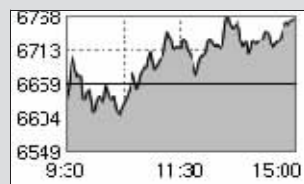
**机械:**该板块昨日有约5.2亿资金净流出,但净流入较大的个股有:华仪电气、中核科技、三一重工、中国船舶、中联重科、上海机电、晋西车轴、力源液压、科达机电。

**化工:**该板块昨日有约8.9亿资金净流出,但净流入较大的个股有:广东榕泰、天利高新、泸天化、兴发集团、湖北宜化、金路集团、柳化股份、四川美丰、澄星股份、金发科技、熊猫烟花、六国化工、广州万隆

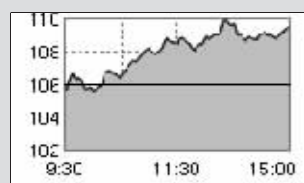
## 昨日收盘



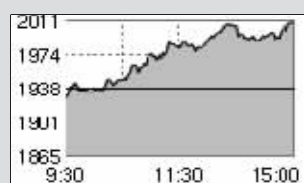
最新: 1894.62  
涨跌: +1.25%



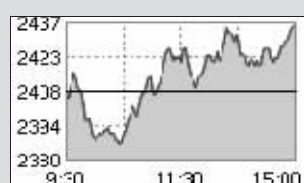
最新: 6763.97  
涨跌: +1.58%



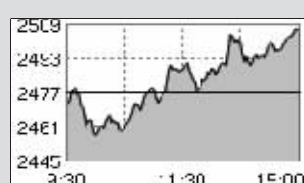
最新: 109.72  
涨跌: +3.38%



最新: 2010.89  
涨跌: +3.77%



最新: 2436.41  
涨跌: +1.16%



最新: 2509.19  
涨跌: +1.29%

## 外围主要股指表现

名称	收市	涨跌幅
恒生指数	14108.8	+1.59%
日经指数	8397.22	-1.35%
道琼斯	8829.04	+1.17%
纳斯达克	1535.57	+0.23%
英金时报	4288.01	+1.47%
德国DAX	4669.44	+0.09%
俄罗斯MICEX	658.14	-2.37%
法CAC40	3262.68	+0.38%

美英德法股指均为隔夜数据

## 热点板块

### 化肥部分受益股

证券代码	证券简称	收盘价(元)	涨跌幅(%)	10日涨跌幅(%)	10日换手率	三季度每股收益(元)
000731	四川美丰	6.34	10.0694	8.3761	26.4499	0.3813
600426	华鲁恒升	10.62	10.0518	10.395	18.2583	0.723
000422	湖北宜化	8.79	10.0125	2.2093	59.08	0.75
000950	建峰化工	8.47	10	2.7913	21.4617	0.62
600423	柳化股份	8.25	10	4.9618	24.6389	0.49
000912	泸天化	8.62	9.949	7.4813	37.9098	0.63
600470	六国化工	7.15	9.4946	-0.9695	69.8083	0.42
002113	天润发展	4.01	9.2643	-2.9056	27.7008	0.083
002170	芭田股份	9.55	8.3995	4.1439	37.0772	0.51
600538	北海国发	3.14	7.9038	-4.2683	48.7059	-0.21
600230	沧州大化	8.4	7.6923	-6.6667	42.326	0.72
002018	华星化工	10.2	7.5949	-6.1638	62.2788	1.32
000155	川化股份	5.58	7.3077	3.3333	46.6604	0.34
600227	赤天化	7.15	7.1964	-3.7685	32.4183	0.488
600532	华阳科技	3.34	7.0513	0	52.4541	-0.03
002258	利尔化学	10.58	6.8687	0.9542	74.6509	0.52
002274	华昌化工	13.2	6.7098	-7.2382	111.533	1.6544
600796	钱江生化	2.9	6.2271	5.8394	74.4752	-0.118
600486	扬农化工	22.02	5.7637	7.6773	15.4194	1.377
000059	辽通化工	5.18	5.499	-7.8292	15.9073	0.311
000830	鲁西化工	3.68	5.4441	-2.9024	18.1122	0.246
600226	升华拜克	6.77	5.1242	-5.9722	30.0955	0.43
600727	鲁北化工	4.02	4.9608	-7.3733	22.247	0.037
600389	江山股份	11.14	4.7977	-11.7973	43.4282	1.3983
600228	昌九生化	3.28	4.4586	-12.0643	41.6179	0.015
600803	威远生化	4.95	4.4304	-11.449	29.0218	0.047
600596	新安股份	30.22	4.3148	-2.3271	24.9092	5.2125
600731	湖南海利	3.25	4.1667	-10.4683	27.7486	0.0238
000553	沙隆达A	5.38	4.0619	-8.8136	28.5866	0.2295
000953	河池化工	3.59	4.058	9.7859	50.61	0.0127
600882	大成股份	3.6	4.0462	-2.1739	45.7732	0.04
600096	云天化	20.44	1.54	-37.5687	175.1745	1.2238

点评:上调出口退税率化肥行业或受益

化肥出口关税税率昨起进行调整,化工、化肥板块大幅上扬,华鲁恒升、湖北宜化、泸天化、四川美丰等多只个股涨停。本次出口关税调整,灵活务实,既可以在旺季保证国内需求得到满足,又可以在淡季促进企业出口,改善经营状况,将对化肥行业构成利好。尤其是前期高价购入硫磺的磷胺类企业,可能大大改善经营状况。

### “家电下乡”部分受益股

证券代码	证券简称	收盘价(元)	涨跌幅(%)	10日涨跌幅(%)	10日换手率	三季度每股收益(元)
600690	青岛海尔	9.27	3.4598	1.9802	13.3436	0.561
600122	宏图高科	8.66	0.8149	-1.8141	49.6281	0.3493
600060	海信电器	6.41	6.8333	5.2545	29.717	0.28
600100	同方股份	9.09	4.3628	-7.528	25.6988	0.28
002238	天威视讯	10.85	5.3398	-2.7778	18.5927	0.2553
600037	歌华有线	9.53	7.1991	3.2503	14.4668	0.2457
600831	广电网络	6.81	5.0926	0.1471	18.1786	0.191
000100	TCL集团	2.73	10.0806	3.4091	22.4362	0.1819
000917	电广传媒	10.78	2.569	-2.8829	6.123	0.18
000016	深康佳A	3.59	9.7859	2.5714	35.8835	0.1561
600621	上海金陵	4.94	8.8106	0.2028	23.1384	0.15
000988	华工科技	5.48	6.2016	-3.5211	18.6569	0.141
600088	中视传媒	8.8	5.1374	-2.2222	48.6625	0.141
000839	中信国安	6.29	4.485	-8.8406	45.018	0.14
600345	长江通信	5.63	4.0665	-4.0886	47.3819	0.134
600832	东方明珠	7.26	8.3582	3.7143	7.7711	0.11
600651	飞乐音响	4.65	5.4422	-4.5175	15.3253	0.107
600707	彩虹股份	3.12	6.4846	-1.8868	23.9538	0.095
600661	交大南洋	5.06	7.6596	0.7968	37.0952	0.0693
600288	大恒科技	3.82	5.2342	-4.7382	31.9403	0.0651
600839	四川长虹	3.43	9.9359	-1.4368	20.0898	0.05
000062	深圳华强	4.4	2.0882	-4.7619	20.4891	0.03
000727	华东科技	3.02	6.7138	4.1379	35.1417	0.019
600637	广电信息	3.42	9.9678	4.5872	44.2579	0.0182
600171	上海贝岭	3.22	4.886	-2.719	19.6068	0.015
000909	数源科技	3.96	10	13.7931	37.2517	0.0069
600764	中电广通	3.68	5.1429	2.2222	43.6375	0.0047
600602	广电电子	2.45	9.8655	-3.5433	28.8994	-0.0986
600747	大连控股	3.17	4.2763	-6.213	19.4793	-0.119
000697	咸阳转债	4.24	3.6675	22.8986	77.8715	-0.152

点评:“家电下乡”昨起扩大到14个省区市

财政部、商务部、工业和信息化部11月30日联合宣布,从12月1日起将“家电下乡”实施范围扩大到14个省区市,并从明年2月1日起在全国全面推广,各地实施时间统一暂定为四年。

据测算,连续四年在全国农村对彩电、冰箱、洗衣机、手机四类农民需求大的产品实施“家电下乡”,可实现家电下乡产品销售近4.8亿台,累计可拉动消费9200亿元。

## A-H股股价对比

代码	名称	A股价格	H股价格(港币)	H股价格(人民币)	AH价格比	A股溢价率(%)	代码	名称	A股价格	H股价格(港币)	H股价格(人民币)	AH价格比	A股溢价率(%)
601318	中国平安	22.57	30.6	27.0473	0.8345	-16.55	601919	中国远洋	8.19	4.51	3.9864	2.0545	105.45
600585	海螺水泥	27.66	31.2	27.5777	1.003	0.3	601111	中国国航	3.94	1.99	1.759	2.2399	123.99
601328	交通银行	4.66	5.21	4.6051	1.0119	1.19	601600	中国铝业	7.45	3.7	3.2704	2.278	127.8
601628	中国人寿	18.48	20.45	18.0758	1.0224	2.24	000488	晨鸣纸业	5.14	2.55	2.2539	2.2805	128.05
600036	招商银行	11.88	13.12	11.5968	1.0244	2.44	600188	兖州煤业	8.68	4.3	3.8008	2.2837	128.37
601939	建设银行	4.1	4.28	3.7831	1.0838	8.38	600685	广船国际	11.45	5.55	4.9056	2.3341	133.41
601398	工商银行	3.81	3.95	3.4914	1.0913	9.13	000338	潍柴动力	27.8	13.16	11.6321	2.3899	138.99
601186	中国铁建	10	10.22	9.0335	1.107	10.7	601991	大唐发电	7.4	3.44	3.0406	2.4337	143.37
600377	宁沪高速	5.48	5.45	4.8173	1.1376	13.76	601005	重庆钢铁	4.07	1.74	1.538	2.6463	164.63
000898	鞍钢股份	7.13	6.54	5.7807	1.2334	23.34	600362	江西铜业	11.5	4.75	4.1985	2.7391	173.91
600600	青岛啤酒	17.86	16.3	14.4076	1.2396	23.96	601808	中海油服	11.23	4.58	4.0483	2.774	177.4
601390	中国中铁	5.84	5.11	4.5167	1.293	29.3	600806	昆明机床	6.74	2.74	2.4219	2.7829	178.29
600026	中海发展	8.02	6.7	5.9221	1.3542	35.42	600027	华电国际	4.2	1.58	1.3966	3.0073	200.73
601088	中国神华	17.45	14.28	12.6221	1.3825	38.25	600876	*ST洛玻	2.34	0.87	0.769	3.0429	204.29
601766	中国南车	4.18	3.42	3.0229	1.3828	38.28	000921	ST科龙	2.4	0.89	0.7867	3.0507	205.07
601988	中国银行	3.14	2.52	2.2274	1.4097	40.97	600332	广州药业	5.63	2.04	1.8032	3.1222	212.22
000063	中兴通讯	22.5	17.82	15.7511	1.4285	42.85	600688	S石化	4.81	1.7	1.5026	3.2011	220.11
601899	紫金矿业	4.23	3.1	2.7401	1.5437	54.37	601866	中海集运	2.74	0.95	0.8397	3.2631	226.31
601898	中煤能源	6.62	4.8	4.2427	1.5603	56.03	601588	北辰实业	3.15	0.99	0.8751	3.5996	259.96
601998	中信银行	4.05	2.7	2.3865	1.697	69.7	600029	南方航空	3.33	0.93	0.822	4.0511	305.11
600875	东方电气	26.19	17.2	15.2031	1.7227	72.27	000756	新华制药	3.83	1.02	0.9016	4.248	324.8
601333	广深铁路	4.31	2.77	2.4484	1.7603	76.03	600871	S仪化	3.37	0.82	0.7248	4.6496	364.96
600012	皖通高速	3.95	2.53	2.2363	1.7663	76.63	000666	经纬纺机	2.96	0.69	0.6099	4.8533	385.33
600011	华能国际	7.55	4.77	4.2162	1.7907	79.07	000585	东北电气	2.75	0.63	0.5569	4.938	393.8
600028	中国石化	8.15	5.02	4.4372	1.8367	83.67	600775	南京熊猫	3.75	0.85	0.7513	4.9913	399.13
600808	马钢股份	3.63	2.21	1.9534	1.8583	85.83	600874	创业环保	5.35	1.2	1.0607	5.0438	404.38
601857	中国石油	11.18	6.56	5.7984	1.9281	92.81	600860	北人股份	3.17	0.64	0.5657	5.6037	460.37
600548	深高速	4.79	2.64	2.3335	2.0527	105.27	600115	东方航空	3.93	0.75	0.6629	5.9285	492.85

以上数据来源于Wind资讯,除署名外。