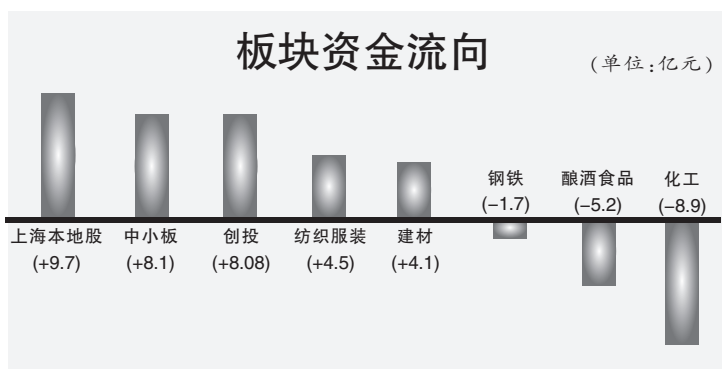


资金持续流入 后市仍可期待

两市昨日的总成交金额为1052.3亿元,和前一交易日相比增加253.7亿,资金净流入约57亿。和前一交易日一样,昨日指数仍受大盘权重股的压制,表面上涨幅不大,但实际上以上海本地股、中小板、低价股为代表的创投、电子信息、电气设备、节能环保、新能源等概念股,继续上涨,结构上已形成局部牛股。同时基建受益板块如建材、工程机械、工程建设以及有色金属板块也蓄势待发或重拾升势,上证指数跌0.26%,收在1889.6点。

昨日市场资金仍然继续流入绝大多数板块,甚至银行,地产也有小量进入,本栏累计统计11月3日至12月2日大盘净流入资金近500亿,集中在地产、建材、工程机械、工程建设、新能源、通信、中小板。因此后市的整体爆发值得期待。

我们关注重点集中在基建受



益板块及上海本地股、中小板,仅供投资者参考。目前的策略应该是持股待涨。

昨日资金成交前五名依次是:上海本地股、地产、中小板、化工、银行。

上海本地股:该板块昨日有约9.7亿资金净流入,净流入出较大的

个股有:大众公用、复旦复华、申达股份、海通证券、龙头股份、同济科技、光明乳业、中卫国脉、广电电子。

纺织服装:该板块昨日有约4.5亿资金净流入,净流入出较大的个股有:鲁泰A、欣龙控股、龙头股份、美尔雅、江苏阳光、杉杉股份、宜科

科技、福建南纺。

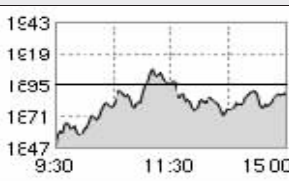
中小板:该板块昨日有约8.1亿资金净流入,净流入出较大的个股有:中泰化学、天奇股份、全聚德、同洲电子、斯米克、新和成、莱茵生物、莱宝高科、康强电子、宜科科技、实益达、科华生物、正邦科技、鑫富药业。

建材:该板块昨日有约4.1亿资金净流入,净流入较大的个股有:斯米克、太行水泥、中材科技、南玻A。

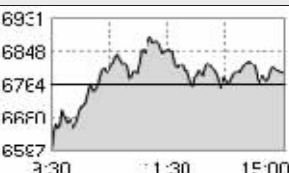
酿酒食品:该板块昨日有约5.2亿资金净流出,但净流入较大的个股有:伊利股份、全聚德、啤酒花、光明乳业、莱茵生物、贵州茅台、中粮屯河、古越龙山、伊力特、高金食品。

化工:该板块昨日有约8.9亿资金净流出,但净流入较大的个股有:中泰化学、保定天鹅、鲁信高新、鑫富药业、兴发集团、英力特、乐凯胶片。 广州万隆

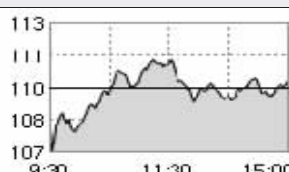
昨日收盘



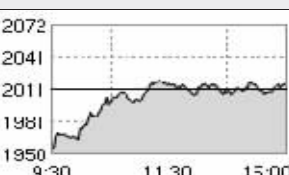
最新: 1889.64
涨跌: ↓0.26%



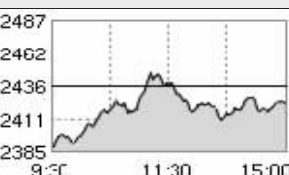
最新: 6795.81
涨跌: ↑0.47%



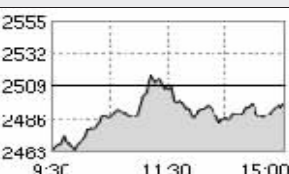
最新: 110.00
涨跌: ↑0.26%



最新: 2016.70
涨跌: ↑0.29%



最新: 2423.93
涨跌: ↓0.51%



最新: 2498.21
涨跌: ↓0.44%

破发个股一览

代码	名称	昨收盘(元)	首发价格(元)	相对发行价涨跌幅%	首发上市日期
601601	中国太保	11.06	30	-62.5766	2007.12.25
601898	中煤能源	6.58	16.83	-60.7507	2008.2.1
002240	威华股份	6.55	15.7	-58.2803	2008.5.23
601866	中海集运	2.77	6.62	-57.8098	2007.12.12
601168	西部矿业	6.41	13.48	-51.8394	2007.7.12
002172	澳洋科技	3.74	14.85	-49.4382	2007.9.21
002211	宏达新材	5.8	10.49	-44.2337	2008.2.1
601958	金铂股份	9.53	16.57	-42.4864	2008.4.17
601899	紫金矿业	4.17	7.13	-40.8538	2008.4.25
002247	帝龙新材	9.6	16.05	-40.1869	2008.6.12
002249	大洋电机	15.34	25.6	-40.0781	2008.6.19
601328	交通银行	4.6	7.9	-39.5711	2007.5.15
002208	合肥城建	6.38	15.6	-38.3512	2008.1.28
002106	莱宝高科	7.15	20	-37.6663	2007.1.12
002203	海亮股份	7.01	11.17	-36.6339	2008.1.16
002229	鸿博股份	8.88	13.88	-36.0231	2008.5.8
002188	新嘉联	6.44	10.07	-35.4273	2007.11.22
601939	建设银行	4.04	6.45	-35.1784	2007.9.25
002239	金飞达	6.1	9.33	-34.6195	2008.5.22
002231	奥维通信	5.56	8.46	-34.279	2008.5.12
601169	北京银行	8.2	12.5	-33.803	2007.9.19
002256	彩虹精化	8.5	12.56	-32.3248	2008.6.25
601318	中国平安	22.55	33.8	-31.943	2007.3.1
601857	中国石油	11.12	16.7	-31.9349	2007.11.5
002136	安纳达	5.51	8.08	-31.8069	2007.5.30
002156	通富微电	5.97	8.82	-31.724	2007.8.16
002133	广宇集团	3.66	10.8	-31.4733	2007.4.27
002258	利尔化学	11.07	16.06	-31.071	2008.7.8
002193	山东如意	4.52	13.07	-30.5469	2007.12.7
002171	精诚铜业	6.77	11.66	-30.262	2007.9.21
601998	中信银行	4.01	5.8	-30.2122	2007.4.27
002246	北化股份	4.88	6.95	-29.7842	2008.6.5
002134	天津普林	4.65	8.28	-29.7389	2007.5.16
002138	顺络电子	9.65	13.6	-28.3558	2007.6.13
002135	东南网架	6.86	9.6	-28.1272	2007.5.30
002185	华天科技	5.08	10.55	-27.7725	2007.11.20
002119	康强电子	4.02	11.1	-27.4879	2007.3.2

本周解禁股一览

股票代码	股票简称	可流通时间	本期流通数量(万股)
000059	辽通化工	2008.12.01	33332.6326
000514	渝开发	2008.12.01	10033.7894
000610	西安旅游	2008.12.01	55.505
000725	京东方A	2008.12.01	64817.757
000929	兰州黄河	2008.12.01	928.83
600085	同仁堂	2008.12.01	28772.3416
600200	江苏吴中	2008.12.01	7148.25
600361	华联综超	2008.12.01	1273.3092
600732	上海新梅	2008.12.01	14265.6189
600824	益民商业	2008.12.01	23813.4565
002047	成霖股份	2008.12.02	12866.7127
600017	日照港	2008.12.02	12320
600239	云南城投	2008.12.02	1603.0578
600367	红星发展	2008.12.02	13725.4208
600875	东方电气	2008.12.02	6500
000898	鞍钢股份	2008.12.03	52679.5621
002189	利达光电	2008.12.03	4107.0848
002190	成飞集成	2008.12.03	825.6
600782	新钢股份	2008.12.03	20000
000821	京山轻机	2008.12.04	7177.4885
600378	天科股份	2008.12.04	2456.1428
000572	海马股份	2008.12.05	14661.3392
000599	青岛双星	2008.12.05	2275.1424
000968	煤气化	2008.12.05	20266.3055
000969	安泰科技	2008.12.05	14213.734
002191	劲嘉股份	2008.12.05	1391.296
002192	路翔股份	2008.12.05	1950.55
002270	法因数控	2008.12.05	730
600528	中铁二局	2008.12.05	52982.64
600594	益佰制药	2008.12.05	7335.9
000518	四环生物	2008.12.06	12828.305
600093	禾嘉股份	2008.12.06	1612.2375
600366	宁波韵升	2008.12.06	15663.3303
600237	铜峰电子	2008.12.07	10879.128
600409	三友化工	2008.12.07	39206.1296

昨日市况

代码	名称	收盘价	涨跌幅(%)	换手率(%)
002265	西仪股份	4.45	-2.62	33.83
002260	伊立浦	5.55	-0.17	30.04
600576	万好万家	3.9	7.43	24.8
002272	川润股份	13.33	0.98	23.55
600818	中路股份	12.28	-5.46	23.02
002270	法因数控	9.05	0.33	22.84
002225	濮耐股份	4.78	3.46	22.69
600612	中国铅笔	8.86	-5.54	21.3
002246	北化股份	4.88	1.87	21.19
002234	民和股份	12.35	3.43	21.16

代码	名称	收盘价	涨跌幅(%)	振幅(%)
600818	中路股份	12.28	-5.46	18.78
600658	兆维科技	4.29	-5.71	18.46
600845	宝信软件	13.98	5.27	16.34
600883	博闻科技	4.7	-3.68	15.57
600301	南化股份	3.87	6.9	15.19
600239	云南城投	13.23	3.35	15.15
002029	七匹狼	10.2	7.25	15.14
000687	保定天鹅	3.01	9.85	14.96
600986	科达股份	7.18	7.32	14.94
600589	广东榕泰	4.05	-3.11	14.83

代码	名称	连涨天数	连续涨幅(%)	收盘价
002166	莱茵生物	4	35.0344	9.79
600630	龙头股份	4	34.5041	6.51
002162	斯米克	3	32.9355	5.57
600679	金山开发	5	30.4123	5.06
600626	申达股份	4	28.9972	4.76
000731	四川美丰	5	28.5988	6.7
600426	华鲁恒升	5	27.8571	10.74
002074	东源电器	5	27.8333	7.67
600624	复旦复华	5	27.0491	6.2
000594	国恒铁路	5	25.9365	4.37

以上数据来源于Wind资讯,除署名外。

外围主要股指表现

名称	收市	涨跌幅
恒生指数	13444.32	-4.71%
日经指数	7863.69	-6.35%
美国道指	8149.09	-7.70%
纳斯达克	1398.07	-8.95%
英国富时	4065.49	-5.19%
德国DAX	4394.79	-5.88%
法国CAC	3080.43	-5.59%

美英德法股指均为隔夜数据